

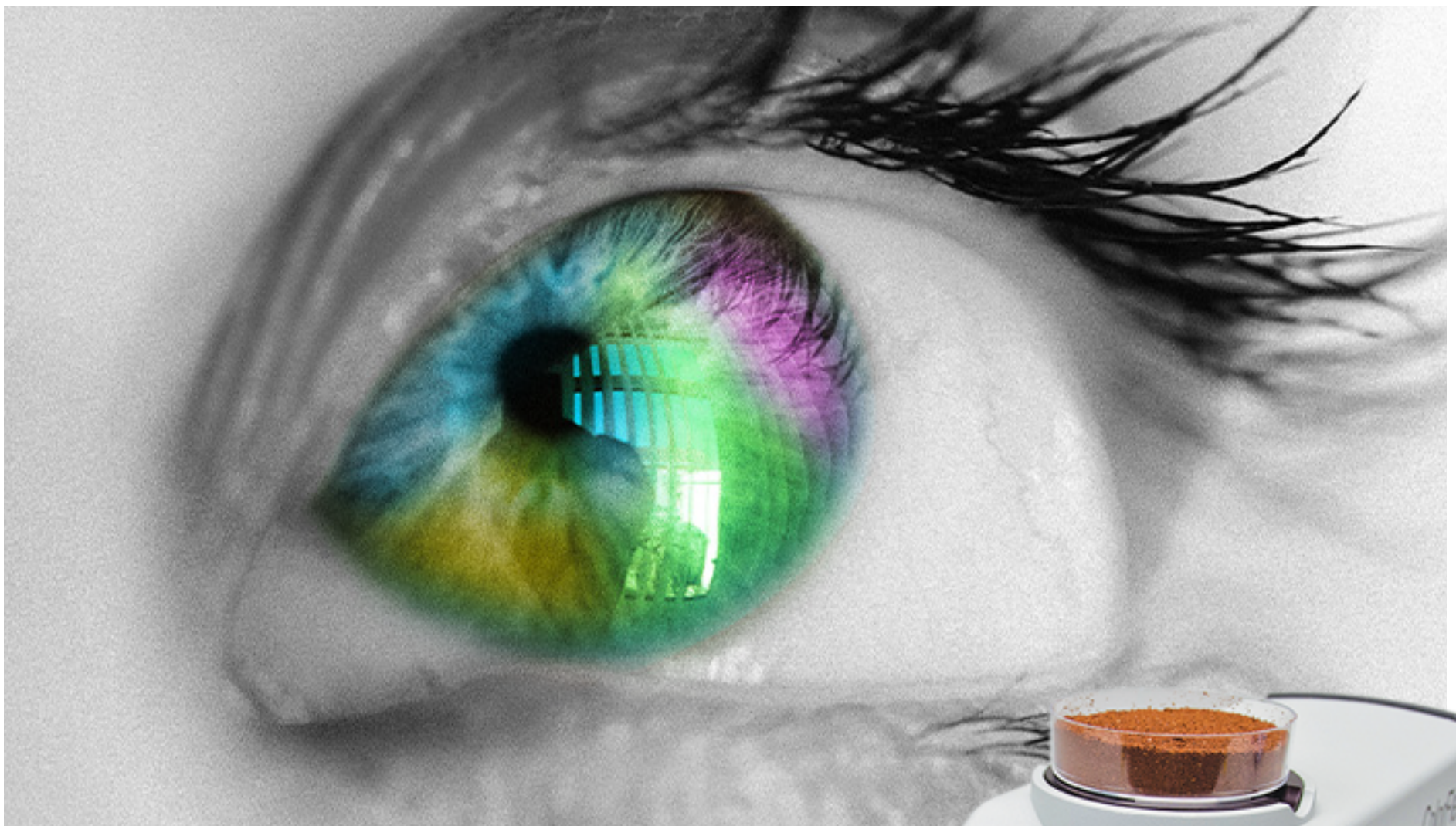


рішення для лабораторій



ColorFlex[®] EZ

Coffee



**Вимірюйте колір,
яким його бачать
ваші очі**

Спектрофотометр ColorFlex® EZ Coffee

Як і всі представники сімейства продуктів **ColorFlex® EZ**, **ColorFlex® EZ Coffee** спеціально створений для задоволення потреб у галузі вимірювання кольору.

За кожним приладом **ColorFlex® EZ Coffee** стоїть більш ніж 60-річний досвід розробок та інновацій компанії HunterLab - визнаного світового лідера у вимірі кольору.

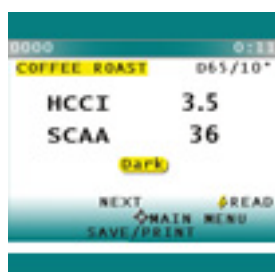
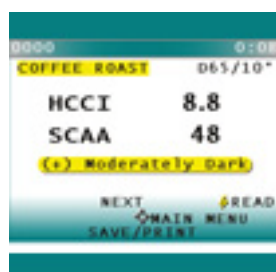
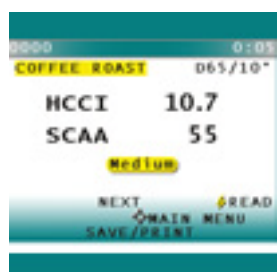
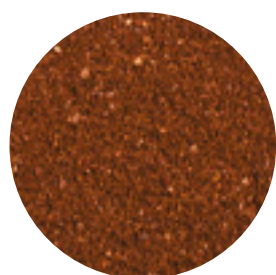
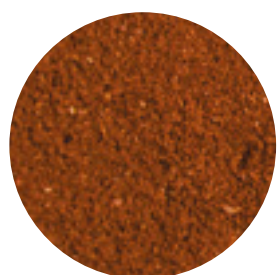
Простий у використанні **ColorFlex® EZ Coffee** спеціально розроблений для точного вимірювання кольору меленої смаженої кави, включаючи сублімовані гранули та порошки розчинної кави. Така точність досягається завдяки використанню оптичної геометрії 45°/0° - єдиної перевіреної технології вимірювання, що дозволяє вимірювати колір так, як його бачить людське око.

ColorFlex® EZ Coffee надає дані вимірювань, необхідні для забезпечення стабільної якості продукції від партії до партії.

Шкали кольору кави, встановлені у вбудованому програмному забезпеченні, включають:

- Індекс кольору кави HunterLab (HCCI)
- Номер SCAA
- Класифікація обсмажування SCAA

Колір кави в першу чергу використовується для оцінки ступеня обсмажування. Кожна ступінь обсмажування має різні смакові характеристики для тих самих кавових зерен.



HunterLab ColorFlex® EZ Coffee дозволяє легко визначити ступінь обсмажування.

Нове у цій версії:

На додаток до своїх спеціалізованих можливостей вимірювання кольору кави, **ColorFlex® EZ Coffee** може також вимірювати відбитий колір широкого спектру некавових зразків - рідин, напівтвердих, порошкоподібних та твердих речовин, використовуючи стандартні колориметричні та спектральні показники кольору Hunter L, a, b та CIE L* a*b*.

Кожен прилад ColorFlex® EZ Coffee готовий до початку вимірювання значень кольору кави і включає в комплект:

- Прилад ColorFlex® EZ Coffee
- Повний комплект калібрувальних та перевірочних пластин
- Кавова пластина для визначення продуктивності
- 1 упаковка пластикового посуду для зразків кави

...і все це підкріплено найкращою підтримкою клієнтів у галузі.



Кавова пластина для оцінки продуктивності

Переваги HunterLab

Маючи офіси, стратегічно розташовані у 79 країнах світу, HunterLab пропонує місцеві продажі та підтримку у глобальному масштабі.

За **ColorFlex® EZ** стоять понад 60 років інновацій та досвіду HunterLab, найнадійніших у світі експертів з якості кольору.

Маючи неперевершену репутацію постачальника оптимальних рішень для будь-яких завдань, HunterLab підбирає продукти та технології для будь-яких потреб та бюджету, пропонуючи найширший спектр рішень для вимірювання кольорів у галузі.



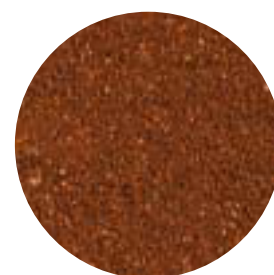
Суматра



Колумбія



Гаваї



Африканські
рівнини

Акcesуари



04-7209-00

**Скляна чашка для зразків:
64 мм (2,5 дюйми)**

Оптично прозора скляна чашка для представлення зразків рідин, порошоків, гранул та таблеток.

02-4579-00

Набір кілець та дисків.

Для використання у скляній чашці для зразків рідин, порошоків, гранул та таблеток.

04-4000-00

Непрозора кришка чашки для зразків.

Забезпечує світлонепроникність для унеможливлення інтерференції зовнішнього світла на чашці для зразка.



04-6622-00

Порт для чашки зі зразком

64 мм (2,5 дюйми)

Призначена для ідеального утримання та позиціонування скляної чашки для зразків для точного вимірювання порошоків, гранул, пелет, паст та рідин.

04-6623-10

32 мм (1.25 дюйми)

04-6623-09

25 мм (1 дюйм)

04-6623-08

19 мм (0.75 дюйма)

04-6623-05

13 мм (0.50 дюйма)

Дозволяє налаштувати область вимірювання зразка.



A13-1014-294

Гнучка клавіатура USB

Клавіатура на 88 символів дозволяє вводити ідентифікатори безпосередньо в ColorFlex® EZ.

A13-1014-254

USB сканер штрих-коду

Сканер штрих-кодів сканує ідентифікатори продуктів безпосередньо у ColorFlex® EZ. Автоматично виявляється через порт USB.

A13-1014-259

USB-принтер

USB-принтер дозволяє друкувати результати вимірювань. Потрібен стандартний кабель USB, продається окремо.



L02-1014-608

Жорсткий футляр, ColorFlex®