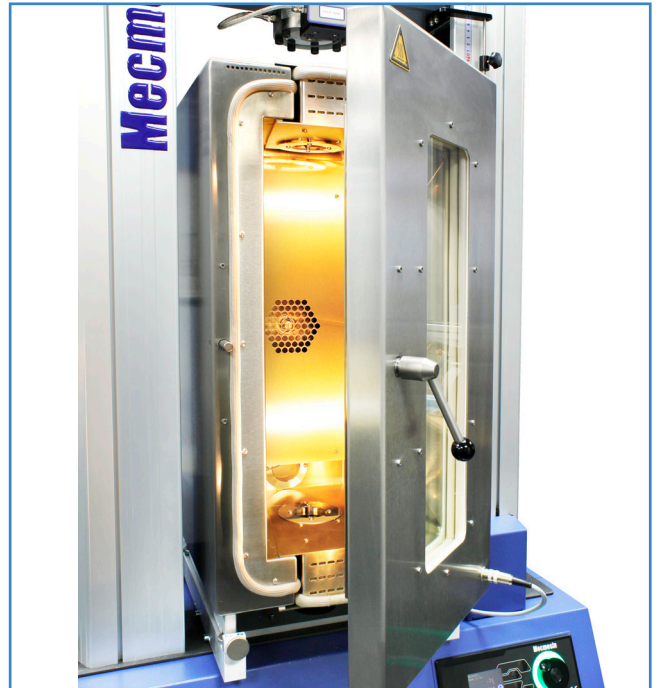


Температурні камери



Висувні напрямні MEC2700 дозволяють переміщати шафу вперед-назад у випробувальний простір та з нього



Mec2700+ESK+SSR встановлений на OmniTest-50

Опис

Температурна камера (або термошафа) для встановлення на двостійкові стенди для випробування матеріалів OmniTest - дозволяє проводити випробування зразків у контрольованому просторі при температурі від -80°C до $+280^{\circ}\text{C}$. Камера ідеально підходить для проведення випробувань пластмас та гуми відповідно до стандартів ISO 527, ASTM D638 та ISO 37.

Шафа має двосекційну конструкцію корпусу з полірованим та матовим зовнішнім корпусом та внутрішнім корпусом з нержавіючої сталі товщиною 2 мм. Циркуляція повітря забезпечується за допомогою відцентрового вентилятора, оптимізованого для рівномірного розподілу тепла всередині камери.

Потужний нагрівальний елемент 2,3 кВт забезпечує швидкий час нагрівання $15^{\circ}\text{C}/\text{хв}$, керований зворотним зв'язком зі стандартним датчиком PT100 через цифровий температурний контролер Omron E5AC, що самооптимізується на $0,1^{\circ}\text{C}$. Можливі інші варіанти контролерів.

Двері камери мають чотири скляні панелі, що полегшує перегляд зразка під час випробування та дозволяє використовувати безконтактну відеоекстензометрію. Внутрішнє скло оснащено нагрівальними зміювиками для усунення замерзання при низьких температурах, а камера може бути оснащена додатковими дверима та внутрішнім освітленням.

Камера встановлена на універсальній передній/задній рейці, що дозволяє переміщати шафу у бік від випробувального простору, що дозволяє використовувати систему для випробувань у нормальних умовах довкілля. Стандартний MecRail1200 має довжину 1200 мм; доступні версії 1500 та 2000 мм. Опціонально він може бути оснащений верхньою і нижньою клиновими вставками, що знімаються - це дозволяє переміщати камеру без необхідності демонтажу затискачів і кріплень.

Верхній та нижній кріпильні отвори камери облицьовані тефлоном та містять направляючі з нержавіючої сталі V2A для забезпечення плавного регулювання та надійної, щільної посадки подовжувальних стрижнів між випробувальною системою та кріпленнями.

Охолодження забезпечується рідким азотом LN2, який подається із зовнішнього балона Дьюара і надходить у камеру через магнітний клапан, який регулюється за допомогою регулятора температури в задній частині шафи.

► Mec2700 з вирівняними по осі затискачами та тяговим стрижнем готовий до проведення випробування матеріалів



Застосування

- Випробування матеріалів відповідно до стандартів, що передбачають випробувальну атмосферу за низьких або підвищених температур.
- Випробування продукції, коли кліматичні умови мають велике значення.

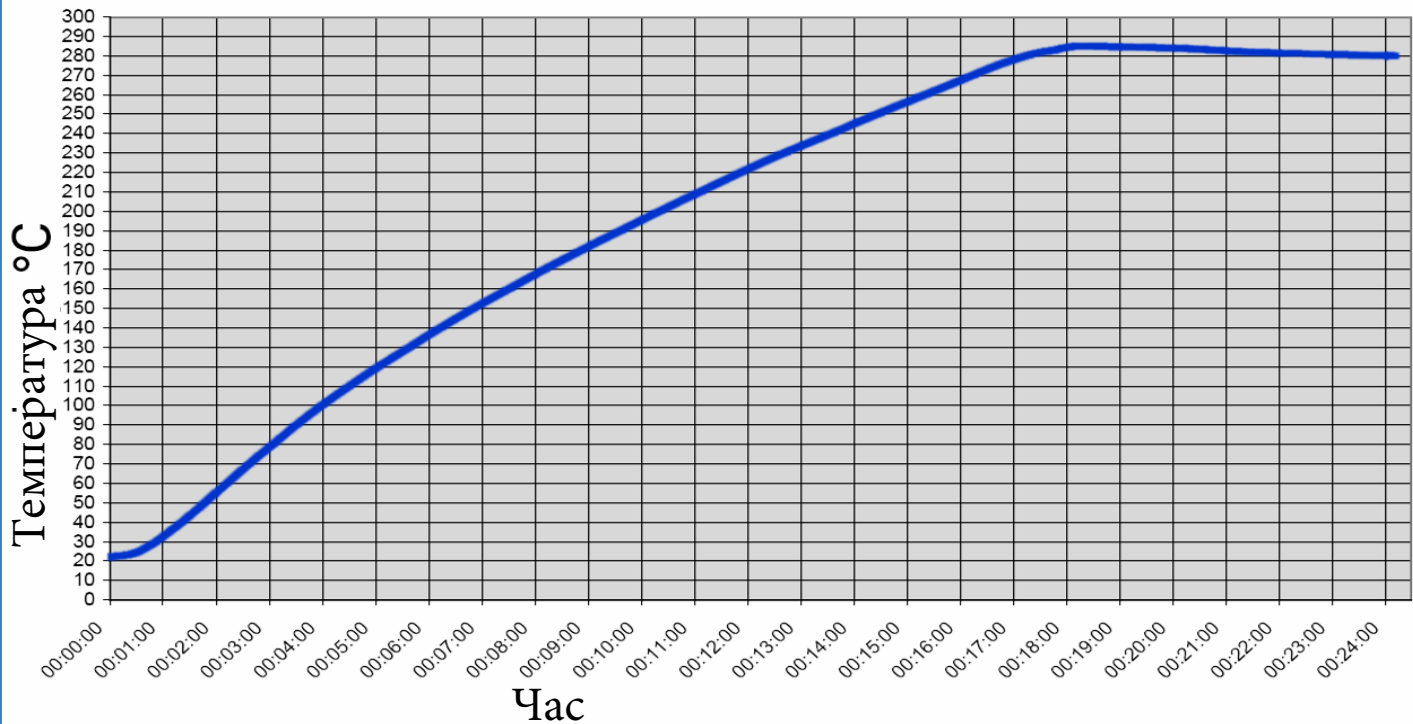
Характеристики

Модель	Розміри (ШхГхВ)			Нагрівання та охолодження			
	Зовнішні	Внутрішні	Висота (на рейці)	Споживання енергії (без затискачів)		Споживання LN2	
MEC2700+SSR*	360 x 480 x 766 мм	220 x 220 x 580 мм	805 мм	100°C	0.11 кВт/год	Від 0 до -70°C	4 кг
				200°C	0.24 кВт/год		
				300°C	0.38 кВт/год	Утримання -70°C	3 кг/год
MECRAIL1200	350 x 1200 x 850 мм	Регулювання висоти до 930 мм	-	-	-	-	-
MECRAIL1500	350 x 1500 x 850 мм			-	-	-	-
MECRAIL2000	350 x 2000 x 850 мм			-	-	-	-

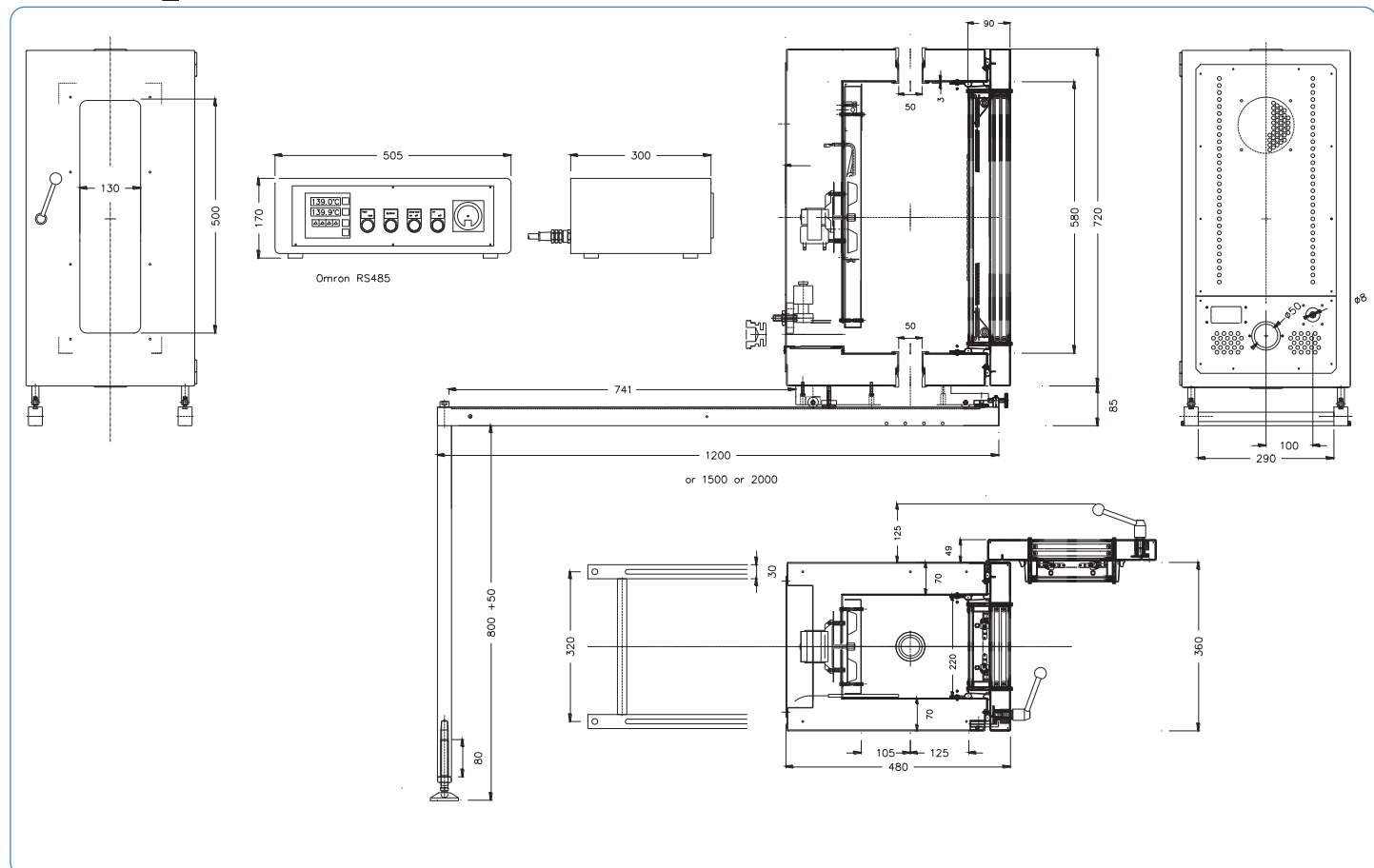
*SSR означає стандартний спеціальний шарнір для полегшення втягування.

Контролер температури Omron E5AC встановлений зовні у 19" стійці (ШхДхГ: 505 x 300 x 170 мм) з кабелем довжиною 4 м. Інші контролери постачаються за запитом.

MEC2700 Час нагрівання термошафи



Розміри в мм

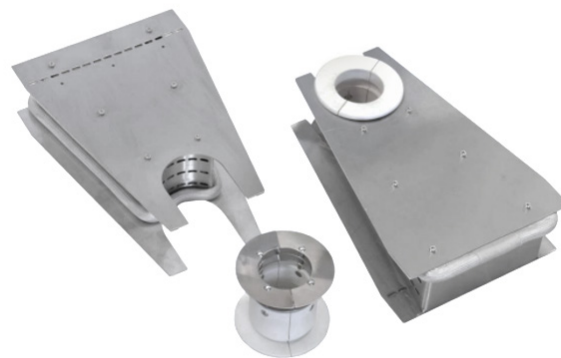


Особливості та опції

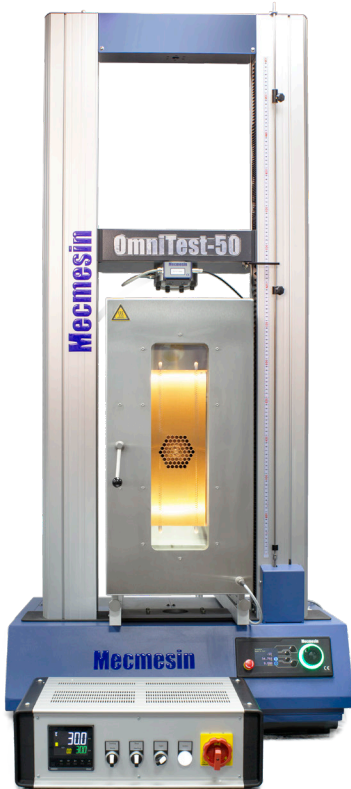
Ми маємо повний асортимент температурних камер для всіх видів випробувань матеріалів, артикули та ціни доступні за запитом і залежать від застосування.



▶ ▲ Висувні напрямні дозволяють переміщати шафу вперед-назад у випробувальний простір і з нього



▲ Додаткові клинові вставки постачаються з додатковими втулками та температурними характеристиками.



▲ Термошафа MEC2700 зображена з контролером температури, що монтується у стійку

▶ Вставні втулки постачаються з додатковими отворами та температурними характеристиками



Затискачі та фіксатори

Ці типи аксесуарів підходять для використання з термошафою. Є ряд високотемпературних затискачів, адаптерів та з'єднувачів, подовжувальних стрижнів (тяги, штовхачі) та тефлонових трубок для пневматичної роботи. РОА: будь ласка, зв'яжіться з нами та повідомте ваші особливі вимоги.

MEC175 Пневматичний клин	10 кН	20 кН	50 кН
Висота затискача (без муфти)	91	129	175
Ширина (діаметр)	90	135	196
Відкриття пірамідальних затискачів	0-6	0-8	0-12
	6-12	5-14	10-22
	10-16	12-20	20-32
	-	-	30-42
Відкриття V-подібних затискачів	-	3-8	5-12
		8-15	12-22
		13-20	22-32
			32-42
Повний хід (за винятком зразка)	340	340	180

MEC7-X-A4 Ексцентриковий ролик	1 кН	5 кН	10 кН
Висота затискача (корпус)	80	96	150
Повний хід (за винятком зразка)	90	135	196

► MEC7-1-A4

MEC243-X+TK Важільний клин	20 кН	50 кН
Висота	95	100
Відкриття пірамідальних затискачів	0-13	0-13
	4-16	4-16
Відкриття V-подібних затискачів	3-13	3-13
	4-16	4-16
	0-20	0-20
Повний хід (за винятком зразка)	390	380

Усі розміри в мм

► MEC243-20+TK з опціями та тягами

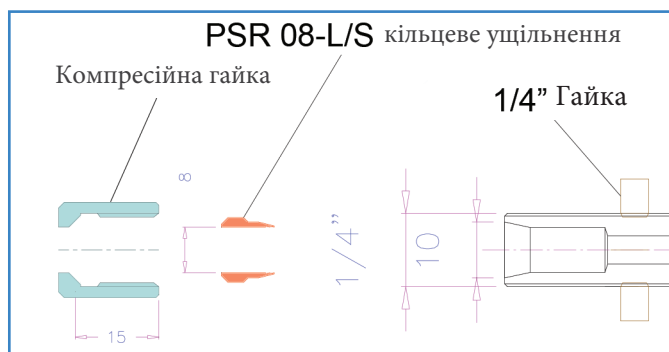


► MEC175 (та MECS321) пневматичні затискачі



Допоміжне обладнання

Ми також можемо встановити обладнання з рідким азотом (LN2) для проведення випробувань в умовах зниженої температури.



Охолоджувачі LN2 з'єднуються компресійною гайкою та кільцевим ущільненням. Вони дозволяють проводити стабільні низькотемпературні випробування за допомогою MEC2700

Компанія Mecmesin залишає за собою право змінювати технічні характеристики обладнання без попередження. E&OE.

+44 (0)1403 799979 mecmesin.com info@mecmesin.com