

# LineTrax™

Непревзойденная производительность, сверхмалый форм-фактор



# НИЗКИЙ ПРОФИЛЬ. ВЫСОКИЕ ВОЗМОЖНОСТИ.

Доступ к областям, которые просто недоступны при использовании других технологий.

## Удаленный визуальный контроль и многое другое

LineTrax™ может перемещаться по трубам и отверстиям диаметром до 51 мм (2 дюйма). Для данного конкретного применения LineTrax может работать на расстоянии более 100 м (330 футов), но другие версии могут работать на расстоянии до 1 км (0,6 миль).

Используя уникальную конструкцию гусениц, LineTrax позволяет вам осматривать места, до которых вы не смогли бы добраться иным способом, предоставляя вам доступ к ценной информации об объекте при удаленном визуальном осмотре.

LineTrax может использоваться как часть регулярного технического обслуживания и мониторинга, а также быстро устранять неполадки в случае чрезвычайной ситуации. Любой владелец или поставщик услуг, которому необходимо проводить дистанционный визуальный осмотр в замкнутых пространствах с ограниченным доступом, должен включить LineTrax в свой набор инструментов неразрушающего контроля.

## Отрасли

- Нефтехимическая
- Нефтегазовая
- Ядерная
- Горнодобывающая промышленность
- Муниципальная
- Водоснабжение

## Применения

- Технологическая линия HVAC
- Теплообменники
- Колтюбинг
- Вспомогательные линии бурильного стенда
- Небольшие трубопроводы
- Резервуар для воды



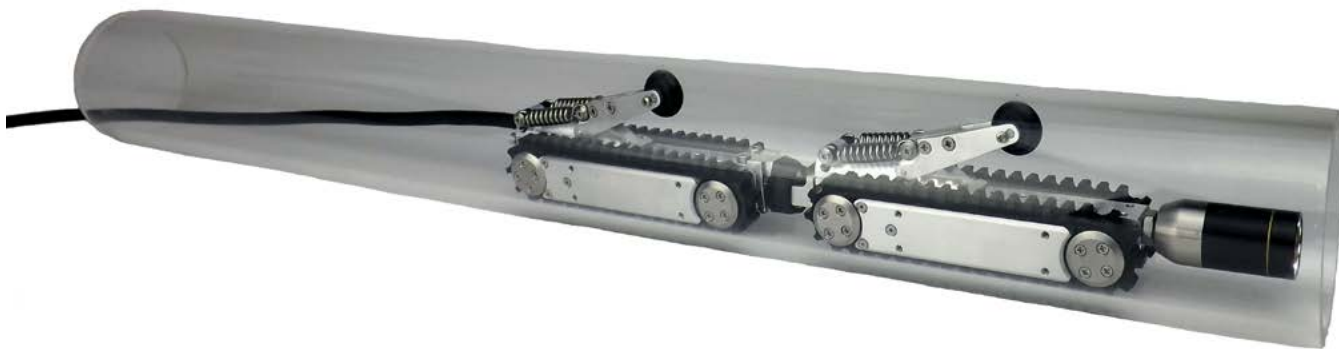
# ПРИМЕНЕНИЕ В ОГРАНИЧЕННОМ ПРОСТРАНСТВЕ ПОДХОДЯЩЕЕ МЕСТО ДЛЯ LINETRAH.

Инспекционные системы LineTrax™ имеют различные конфигурации, которые позволяют решать практически любые задачи по проверке замкнутых пространств.

## Специализированный трубоукладчик

Гусеничные машины LineTrax предназначены для перемещения на большое расстояние в трубах малого и среднего диаметра. Они могут проникать в отверстия размером от 51 мм (2 дюйма) до 305 мм (12 дюймов).

Благодаря глубине погружения до 60 м (200 футов) краулеры семейства LineTrax идеально подходят для работы под водой или в сырой и влажной среде. Это позволяет без напряжения проводить осмотр или техническое обслуживание в процессе эксплуатации.



## Прямая трансляция с камеры

Гусеничные машины LineTrax оснащены прочной камерой, способной выдержать самые суровые условия эксплуатации. Видеопоток с супернизкой задержкой позволяет легко обходить препятствия и принимать мгновенные решения, пока гусеничная машина находится на расстоянии 1 км (0,6 мили).

На LineTrax доступно множество вариантов камер, начиная от полного панорамирования, наклона и масштабирования (PTZ) и заканчивая компактной камерой PT Spectrum.

## Простой и оптимизированный интерфейс

В LineTrax используется программное обеспечение ICON компании Eddyfi Technologies. Какую бы гусеничную машину ни использовал оператор, интерфейс программного обеспечения остается неизменным, что позволяет сократить время на обучение и сгладить кривую обучения.

Возможности программы включают автоматизированные процедуры, видеозапись, метки, скриншоты, запись заданий, отчетность и многое другое.

**Поговорите с нашими специалистами, чтобы  
обсудить, какой гусеничный робот лучше всего  
подходит для вашей задачи.**



# СПЕЦИФИКАЦИЯ

ОПИСАНИЕ	LT50	LT100	LT150
Диапазон открытия труб	50-100 мм (2-4 дюйма)	100-150 мм (4-6 дюймов)	150-300 мм (6-12 дюймов)
Максимальная длина троса	100 м (330 футов)	300 м (1000 футов)	1000 м (3300 футов)
Максимальная скорость	1,9 м (6,1 фута) в минуту	9 м (30 футов) в минуту	6,4 м (21 фут) в минуту
Вес машины	1,1 кг (2,5 фунта)	5 кг (11 фунтов)	45 кг (100 фунтов)
Камера	Камера Опух и задняя вспомогательная камера Дополнительно: Камера Spectrum 45 PT*	Spectrum 45 PT camera and rear auxiliary camera	Spectrum 90 PTZ camera and rear auxiliary camera Optional: Spectrum 120 HD PTZ camera and rear auxiliary camera
Контроллер	Портативный контроллер IPC	Портативный контроллер IPC	Контроллер 400 В
Освещение	Светодиодная подсветка камеры	Светодиодная подсветка камеры	Светодиодная подсветка камеры
Глубина	60 м (200 футов)	60 м (200 футов)	60 м (200 футов)
Рабочие температуры	Нормальная: от 0°C до 45°C (от 32F до 113F) Ограниченная: от -10° до 45°C (от 14F до 113F)**.	Нормальная: от 0°C до 45°C (от 32F до 113F) Ограниченная: от -10° до 45°C (от 14F до 113F)**.	Нормальная: от 0°C до 45°C (от 32F до 113F) Ограниченная: от -10° до 45°C (от 14F до 113F)**.

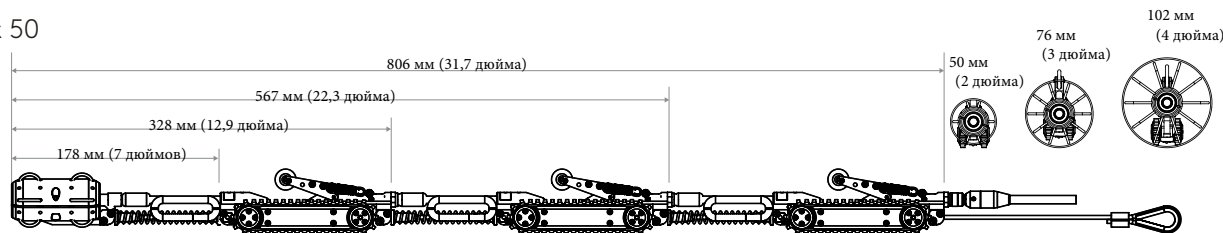
\* Для камеры Spectrum 45 требуется конфигурация с тремя дорожками, что уменьшает эффективный диапазон открытия до 75-100 мм (3-4 дюйма).

\*\* Работа вне нормального рабочего состояния в течение длительных периодов времени может повлиять на производительность системы и сократить срок службы некоторых компонентов.

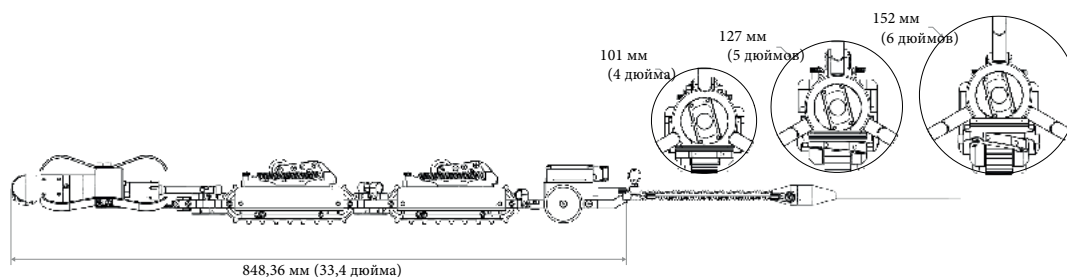
## Стандартные габариты

Единицы измерения в мм (дюймах)

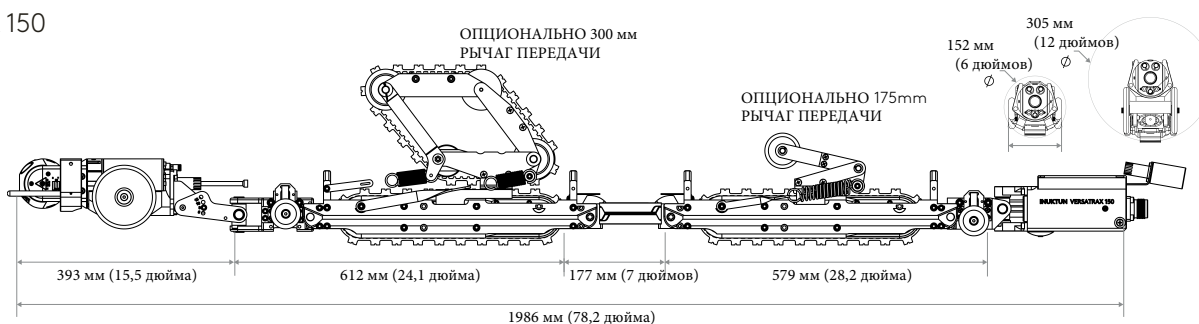
### LineTrax 50



### LineTrax 100



### LineTrax 150



Информация в данном документе является точной на момент его публикации. Фактическая продукция может отличаться от представленной в настоящем документе. © 2021 Eddyfi NDT, Inc. Crystal Cam, IM3, MaggHD, Versatrac и связанные с ними логотипы являются торговыми марками или зарегистрированными торговыми марками компании Eddyfi Robotics. (дочерней компании Eddyfi NDT, Inc.) в Канаде и/или других странах. Eddyfi Technologies оставляет за собой право изменять предложения и технические характеристики продукции без предварительного уведомления.