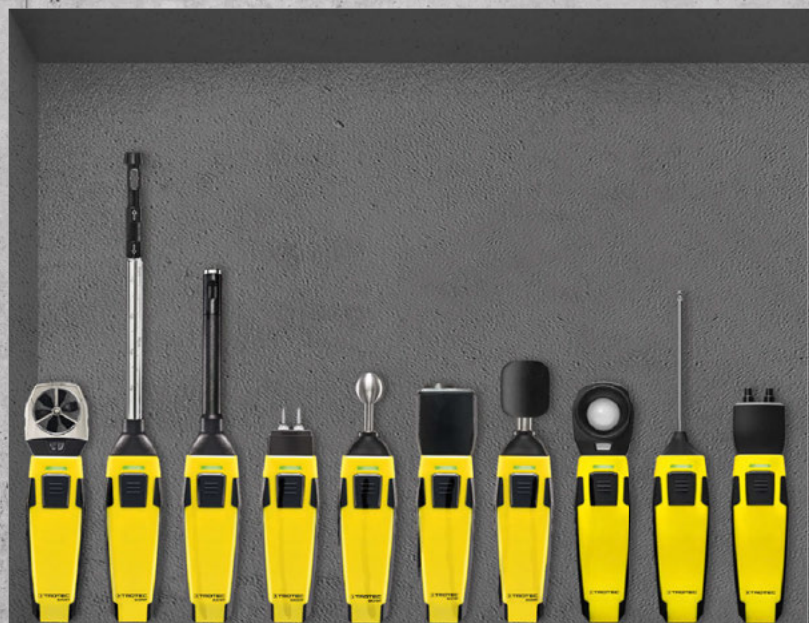


КОНТРОЛЬ  
КОМФОРТУ

ПОВНА  
ПРОГРАМА  
ДЛЯ  
МАЙСТЕРНЬ,  
ХОБІ ТА ДЛЯ  
ОФІСІВ





# BP15 Пірометр

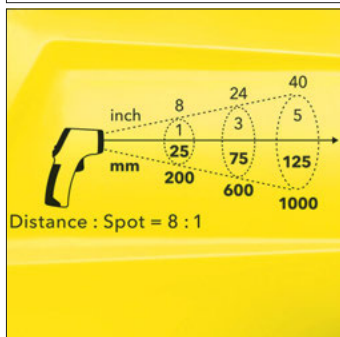
Популярний стандартний ІЧ-термометр

Зручний дизайн і класичні вимірювальні функції сучасного пірометра перетворюють серію BP15 на один з найпопулярніших стандартних ІЧ-термометрів для майстерень, хобі та ремесел.

Завдяки зручній формі пістолета і широкому діапазону вимірювань від  $-30\text{ }^{\circ}\text{C}$  до  $+260\text{ }^{\circ}\text{C}$ , ви завжди матимете безконтактне вимірювання температури з BP15 під рукою.

Практичні функції, такі як додаткові миттєві значення та індикація максимального або мінімального значення, роблять BP15 універсальним стандартним пірометром для багатьох вимірювальних завдань у приватному або професійному секторі.

Для швидкого визначення точки вимірювання, якщо необхідно, можна підключити візуальний лазерний приціл.



## Кілька практичних переваг

- Температура безконтактної поверхні вимірюється від  $-30\text{ }^{\circ}\text{C}$  до  $+260\text{ }^{\circ}\text{C}$
- Просте виявлення центру вимірювальної точки за допомогою підключаемого візуального націлюючого лазера
- Вимірювальна оптика 8:1
- Максимальне, мінімальне значення та функція утримання
- Дисплей з підсвічуванням
- Автоматичне відключення



## Технічні дані

Номер артикула	3.510.003.028
Діапазон вимірювання	$-30\text{ }^{\circ}\text{C}$ до $260\text{ }^{\circ}\text{C}$ / $-22\text{ }^{\circ}\text{F}$ до $500\text{ }^{\circ}\text{F}$
Точність	$\pm 2\%$ або $\pm 2\text{ }^{\circ}\text{C}$ від вимірюваного знач.
Роздільна здатність	$0.1\text{ }^{\circ}\text{C}$
Найменша точка вимірювання	$\varnothing 25\text{ mm}$ (відстань $200\text{ mm}$ )
Ступінь емісії	0.95
Час відповіді	$< 1\text{ s}$
Спектральна чутливість	8 - 14 $\mu\text{m}$
Оптична роздільна здатність (D:S)	8:1
Функції	Відображення мінімального значення, відображення максимального значення, функція утримання, функція перемикачання $^{\circ}\text{C}/^{\circ}\text{F}$ , автоматичне вимикання, дисплей з підсвічуванням, одна лазерна вказівка з можливістю вибору
Джерело живлення	1 x 9 В акумулятор
Розміри	131 мм x 35 мм x 96 мм
Вага	130 г
Обсяг поставки	Вимірювальний прилад, батарея(-и), сумка/кобура, інструкція з експлуатації



# BP17 Пірометр

Регульовані рівні чутливості 1 °C, 3 °C і 5 °C

Завдяки своєму обладнанню та оптимальному співвідношенню ціни та якості, BP17 ідеально підходить для застосування в бізнесі та хобі.

З оптичною роздільною здатністю 10:1 пірометр безконтактно вимірює значення температури в діапазоні від -50 до +380 °C. Для вимірювань температури можна попередньо вибрати рівні чутливості 1 °C, 3 °C і 5 °C – залежно від еталонної температури. Перевищення або падіння нижче цього попереднього вибраного диференціального значення вказується функцією звукової та візуальної сигналізації. Використовуючи лазер для візуального націлювання, ви можете легко визначити центр точки вимірювання.

Крім того, дисплей з підсвічуванням і функція автоматичного вимкнення, а також зручний пістолетний дизайн інфрачервоного термометра забезпечують роботу без зусиль.



## Кілька практичних переваг

- Розробка, дизайн, виробництво: 100 % Trotec
- Безконтактне вимірювання температури поверхні від -50 °C до 380 °C
- Лазер візуального націлювання з можливістю вибору
- Вимірювальна оптика 10:1
- Звукова та візуальна сигналізація при перевищенні/падінні нижче заданої різниці температур
- Вибір рівнів чутливості: ВИМК./ 1°C/ 3°C/ 5°C
- Дисплей з підсвічуванням
- Індикація стану батареї
- Автоматичне відключення
- Оптимізований для практики німецький промисловий зразок – захищений патент на дизайн



## Технічні дані

Номер артикула	3.510.003.029
Діапазон вимірювання	-50 °C до 380 °C / -58 °F до 716 °F
Точність	±2 °C / ±2 % (при > 0 °C) ±3 °C (при ≤ 0 °C)
Роздільна здатність	0.1 °C
Найменша точка вимірювання	∅ 12,7 мм (відстань 127 мм)
Ступінь емісії	0.95
Час відгуку	< 0.5 с
Спектральна чутливість	8 - 14 μm
Optical resolution (D:S)	10:1
Функції	Функція перемикачів °C/°F, автоматичне вимкнення, дисплей з підсвічуванням, вибірково лазерна вказівка, світлодіодна індикація при перевищенні/падінні нижче порогового значення, передавач візуального сигналу, передавач акустичного сигналу, автоматична еталонна температура, індикація стану батареї
Джерело живлення	1 x 9 V батарея
Розміри	130 мм x 45 мм x 149 мм
Вага	190 г
Обсяг поставки	Вимірювальний прилад, батарея(-и), сумка/кобура, інструкція з експлуатації

# BP21 Пірометр

Безконтактне вимірювання температури – швидке та точне

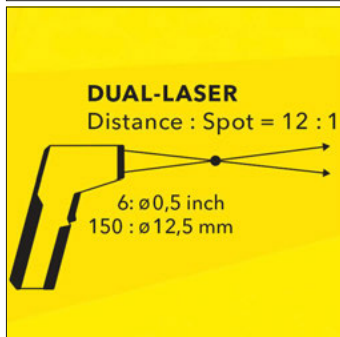
Мінімальна вартість – максимальна продуктивність:

BP21 вражає першокласними даними про продуктивність у цьому класі пристроїв, напр. з широким температурним діапазоном, оптичною роздільною здатністю 12:1, ступенем випромінювання, що регулюється відповідно до конкретного матеріалу, та з інноваційним подвійним лазером, який автоматично візуалізує розмір вимірювальної точки.

Не більше ніж через кілька секунд BP21 готовий до роботи і швидко та надійно фіксує значення температури від  $-35\text{ }^{\circ}\text{C}$  до  $+800\text{ }^{\circ}\text{C}$ .

Пірометр може не тільки утримувати поточне вимірюване значення, а й відобразити максимальне або мінімальне значення, а також може бути запрограмований на індивідуальні граничні значення, при перевищенні яких автоматично подається звуковий сигнал тривоги.

Зручний дизайн і комплексні характеристики обладнання роблять BP21 універсальним інфрачервоним термометром для промислових, ремісничих і хобі-застосунків.



## Кілька практичних переваг

- Розробка, дизайн, виробництво: 100 % Trotec
- Безконтактне вимірювання температури поверхні від  $-35\text{ }^{\circ}\text{C}$  до  $+800\text{ }^{\circ}\text{C}$
- Відображення діаметра точки вимірювання завдяки подвійному лазеру на вимогу
- Вимірювальна оптика 12:1
- Ступінь викиду вільно регулюється від 0,1 до 1,0
- Максимальне, мінімальне значення та функція утримання
- Дисплей з підсвічуванням
- Функція сигналізації
- Автоматичне відключення
- Оптимізовано для практики

Німецький промисловий зразок – дизайн захищений патентом



## Технічні дані

Номер артикула	3.510.003.031
Діапазон вимірювання	$-35\text{ }^{\circ}\text{C}$ до $800\text{ }^{\circ}\text{C}$ / $-31\text{ }^{\circ}\text{F}$ до $1,472\text{ }^{\circ}\text{F}$
Точність	$\pm 2\text{ }^{\circ}\text{C}$ або $\pm 2\%$ вимірюваного значення
Роздільна здатність	$0.1\text{ }^{\circ}\text{C}$
Найменша точка вимірювання	$\varnothing 12.5\text{ mm}$ (відстань 150 mm)
Ступінь емісії	0.1 до 1.0
Час реакції	0.3 с
Спектральна чутливість	8 - 14 $\mu\text{m}$
Оптична роздільна здатність (D:S)	12:1
Функції	Відображення мінімального значення, відображення максимального значення, функція утримання, функція перемикачання $^{\circ}\text{C}/^{\circ}\text{F}$ , автоматичне вимикання, дисплей з підсвічуванням, вибирається подвійний лазер, функція тривоги з визначеними користувачем граничними значеннями, функція звукової сигналізації, функція безперервного вимірювання
Джерело живлення	1 x 9 V батарея
Розміри	150 mm x 45 mm x 108 mm
Вага	177 г
Обсяг поставки	Вимірювальний прилад, батарея(-и), сумка/кобура, інструкція з експлуатації



# BP21WP Пірометр

## контролюється з смартфона

BP21WP вражає якісними даними та функціями цього класу пристроїв, включаючи оптичну роздільну здатність 10:1, діапазон вимірювання температури від -30 °C до +250 °C, ступінь випромінювання, що регулюється відповідно до конкретного матеріалу або корисного багатоточковий лазер, який автоматично візуалізує розмір вимірювальної точки.

Комбінована програма appSensor і відповідна безкоштовна програма MultiMeasure Mobile має багато цінних і практичних переваг для користувача, напр. різнокольорове графічне відображення температурних кривих або розподілу температури на стіні за допомогою кольорової матриці, інакше можна досягти лише дорогими вимірювальними приладами.

За допомогою MultiMeasure Mobile ви можете використовувати багато інших специфічних функцій датчика та функцій аналізу. Крім індикації мінімальних, максимальних і середніх значень, ви можете, наприклад, визначити окремі граничні значення - перевищення або падіння нижче цих порогових значень автоматично викликає тривогу. Порівняйте температури, виміряні в різні моменти часу, безпосередньо на місці або використовуйте appSensor разом із відповідним термогігрометром appSensor для диференційованого контролю точки роси.



### Кілька практичних переваг

- Розробка, дизайн, виробництво: 100 % Trotec
- Безконтактне вимірювання температури поверхні від -30°C до +250°C
- Багатоточковий лазер
- Вимірювальна оптика 10:1
- Максимальне, мінімальне значення та функція утримання
- Високоякісна сенсорна технологія і численні вимірювальні функції
- Інтелектуальне поєднання appSensor і мобільного додатка MultiMeasure
- Функція реєстрації
- Графічне відображення даних вимірювань
- Генерація звіту
- Функція сигналізації
- Автоматичне відключення
- Магнітний тримач для роботи без рук
- Різноманітність подальших функцій вимірювання та аналізу
- Оптимізовано для практики Німецький промисловий зразок – дизайн захищений патентом



### Технічні дані

Номер артикула	3.510.006.031
Діапазон вимірювання	-30 °C до 250 °C / -22 °F до 482 °F
Точність	±3 °C (при > 0 °C) ±2 °C / ±2 % (при ≤ 0 °C)
Роздільна здатність	0.1 °C / 0.1 °F
Найменша точка вимірювання	Ø 12,7 мм (відстань 254 мм)
Ступінь емісії	0.95
Час відповіді	0.3 с
Спектральна чутливість	8 - 14 μm
Оптична роздільна здатність (D:S)	10:1
Функції	Індикація стану батареї, відображення мінімального значення, відображення максимального значення, відображення середнього значення, функція утримання, автоматичне вимкнення, функція тривоги, функція довготривалого вимірювання, багатоточковий лазерний націльний засіб, безконтактний метод вимірювання, відображення даних вимірювання як діаграма, матриця або таблиця, експорт даних, функція створення звіту
Інтерфейс передачі даних	Bluetooth 4.0
Джерело живлення	3 x 1.5 V, AAA
Розміри	24.3 мм x 37 мм x 150.5 мм
Вага	110 г
Обсяг поставки	Вимірювальний прилад, батарея(-и), ремінець, інструкція з експлуатації
Додаткові аксесуари	Сумка для WP-appSensors (3510206090)

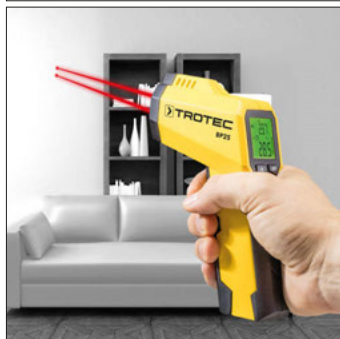
# BP25 Пірометр (сканер точки роси)

Універсальний пірометр для точного визначення місця, де може утворюватися конденсат

BP25 може точно визначити перепади потенціалу нижче точки роси на поверхнях матеріалу та в місцях, де може утворитися цвіль або погана ізоляція. Використовуючи BP25, температуру поверхні, а також поточні значення клімату в приміщенні можна визначити за один процес вимірювання.

Пірометр об'єднує ці значення для розрахунку порогу точки роси в точці вимірювального кільця та подає звуковий та візуальний сигнал тривоги у разі ризику утворення конденсату через падіння нижче точки роси.

Індикатор з кольорами світлофора показує, чи знаходиться температура поверхні в виміряній точці в безпечному зеленому діапазоні. При граничних температурах колір змінюється на помаранчевий, а коли температура опускається нижче точки роси, червоний світлодіод з додатковою звуковою сигналізацією видає попередження.



## Кілька практичних переваг

- Розробка, дизайн, виробництво: 100 % Trotec
- Один прилад для вимірювання температури поверхні, температури повітря, відносної вологості та температури точки роси
- Акустична та візуальна сигналізація точки роси
- Відображення діаметра точки вимірювання завдяки подвійному лазеру на вимогу
- Вимірювальна оптика 20:1
- Індикатор стовпчастої діаграми для швидкої ідентифікації ризиків конденсації
- Дисплей з підсвічуванням
- Індикація стану батареї
- Автоматичне відключення
- Оптимізовано для практики

Німецький промисловий зразок – дизайн захищений патентом



## Технічні дані

Номер артикула	3.510.003.035	
Температура поверхні	Діапазон вимір.	-50 °C до 260 °C / -58 °F до 500 °F
	Точність	±3.5 °C (при < 20 °C) ±1.5 °C / 1 % (при ≥ 20 °C)
Температура повітря	Діапазон вимір.	0 °C до 50 °C / 32 °F до 122 °F
	Точність	±1 °C (at 10 °C до 40 °C) ±1.5 °C (at < 10 °C, > 40 °C)
Вологість	Діапазон вимір.	0 % RH до 100 % RH
	Точність	±3.5 % (20 % RH до 80 % RH)
Температура точки роси	Діапазон вимір.	-30 °C до 100 °C / -22 °F до 212 °F
	Точність	±2.0 %
Найменша точка вимірювання	Ø 25.4 мм (дистанція 508 мм)	
Ступінь емісії	0.95	
Час відповіді	< 0.15 с	
Спектральна чутливість	8 - 14 μm	
Оптична роздільна здатність (D:S)	20:1	
Функції	Функція перемикання °C/°F, автоматичне вимикання, дисплей з підсвічуванням, вибирається подвійний лазер, акустична сигналізація точки роси, візуальна сигналізація точки роси, індикатор на діаграмі для швидкого визначення ризику конденсації	
Джерело живлення	1 x 9 V батарея	
Розміри	168 мм x 58 мм x 82 мм	
Вага	163 г	
Обсяг поставки	Вимірювальний прилад, батарея(-и), сумка/кобура, інструкція з експлуатації	



# BM12 Прилад для вимірювання вологи

Швидке визначення вологості деревини та будівель

Завдяки надійному, легкому в експлуатації BM12 ви можете виміряти вологість деревини та будівель за лічені секунди. Легко змінювані сталеві вставні вимірювальні штифти забезпечують міцне з'єднання з досліджуванним матеріалом і, таким чином, точні результати вимірювань. За допомогою двох вибраних режимів вимірювання ви можете встановити та використовувати BM12 або для вимірювання вологості деревини пиломатеріалів і дров, або для вимірювання вологості будівель у м'яких будівельних матеріалах, таких як гіпс, штукатурка або стяжка.

На додаток до вологості матеріалу, пристрій також вимірює температуру навколишнього середовища, яку за бажанням можна зчитувати в °C або в °F. Крім того, пристрій оснащено функцією автоматичного вимкнення, що забезпечує тривалий термін служби акумулятора. Таким чином, індикатор вологості сам вимикається через прибіл. 2 хвилини невикористання.

У приладі також зберігається калібрувальна крива для вимірювання вологості типів деревини, поширених в Європі. Тому ніяких додаткових налаштувань для визначення вологості деревини не потрібно.



## Кілька практичних переваг

- Вимірювання вологості деревини та матеріалів одним приладом
- З захисним ковпачком
- Готовий до негайного використання
- Індикація температури навколишнього середовища в °C або °F
- Калібрувальна крива для поширених порід деревини
- Легко змінні сталеві вимірювальні штифти
- Пряме відображення вимірюваних значень у %
- Клавіша вибору режиму
- Індикація стану батареї
- Автоматичне відключення



## Технічні дані

Номер артикула	3.510.205.022	
Принцип вимірювання	Метод вимірювання опору	
Довжина електрода	прибіл. 8 мм	
Електроди	Інтегрований, замінені	
Вологість деревини	Діапазон вимір.	6 % до 44 %
	Точність	прибіл. ±2 %
	Роздільна здатн.	1 %
Вологість будівель	Діапазон вимір.	прибіл. 0.2 % до 2 %
	Точність	прибіл. ±0.2 %
	Роздільна здатн.	0.1 %
Температура	Діапазон вимір.	0 °C до 50 °C / 32 °F до 122 °F
	Точність	прибіл. ±1 °C
	Роздільна здатн.	1 °C / 2 °F
Навколишні умови	0 °C до 50 °C / 0 % RH до 85 % RH	
Функції	Функція перемикачання °C/°F, вибір матеріалу, РК-монітор з підсвічуванням, автоматичне вимикання, індикація стану батареї	
Джерело живлення	4 x 1.5 V, LR44	
Розміри	96 мм x 20 мм x 40 мм	
Вага	83 г	
Обсяг поставки	Вимірювальний пристрій, батарея(-и), захисний ковпачок, наконечники для електродів (2,2 x 8 мм), інструкція з експлуатації	

Надійні вимірювання вологості деревини та будівель одним натисканням кнопки

Для увімкнення BM18 і виконання всіх налаштувань потрібна лише одна кнопка. Для вибору режимів вимірювання (вологість деревини, вологість будівлі) та температури (°C, °F) натисніть і утримуйте кнопку приблизно 3 секунди.

У разі вимірювання температури прилад показує поточну температуру навколишнього середовища. У разі вимірювання вологості просто вставте вставні вимірювальні штифти на кілька міліметрів у матеріал, який потрібно виміряти. Таким чином ви отримаєте точні та швидкі результати. Під час вимірювання в темному оточенні одним натисканням кнопки вмикається фонове освітлення. Він знову автоматично вимикається через 3 секунди. Три вбудовані світлодіоди, схожі на світлофор, вказують рівень вологості.

Коли пристрій не використовується, він автоматично вимикається через 30 секунд, щоб забезпечити тривалий термін служби акумулятора. Недостатня напруга акумулятора вчасно відображається на чітко розбірливому дисплеї. Пам'ять BM18 містить калібрувальну криву для вимірювання вологості типів деревини, поширених в Європі. Для визначення вологості деревини ніяких додаткових налаштувань не потрібно.



## Кілька практичних переваг

- Вимірювання вологості деревини та матеріалів одним приладом
- З захисним ковпачком
- Готовий до негайного використання
- Індикація температури навколишнього середовища в °C або °F
- Калібрувальна крива для поширених порід деревини
- Вкл. Світлодіодний індикатор вологості
- Просте керування за допомогою однієї кнопки
- Легко змінні сталеві вимірювальні штифти
- Пряме відображення вимірних значень у %
- Клавіша вибору режиму
- Індикація стану батареї
- Автоматичне відключення



## Технічні дані

Номер артикула	3.510.205.023	
Принцип вимірювання	Метод вимірювання опору	
Довжина електрода	прибл. 8 мм	
Електроди	Інтегрований, змінний	
Вологість деревини	Діапазон вимір.	6 % до 60 %
	Точність	±2 % (при < 30 %) ±4 % (при ≥ 30 %)
	Роздільна здатн.	1 %
Вологість будівель	Діапазон вимір.	прибл. 0,2 % до 2,9 %
	Точність	±0,1 % (при < 1,4 %) ±0,2 % (при ≥ 1,4 %)
	Роздільна здатн.	0,1 %
Температура	Діапазон вимір.	0 °C до 40 °C / 32 °F до 99 °F
	Точність	Не визначено
	Роздільна здатн.	1 °C / 2 °F
Навколишні умови	0 °C до 40 °C / 0 % RH до 85 % RH	
Функції	Світлодіодний індикатор вологості, вибір матеріалу, функція утримання, функція перемикання °C/°F, автоматичне вимикання, дисплей з підсвічуванням, індикація стану батареї	
Джерело живлення	1 x 9 V батарея	
Розміри	122 мм x 45 мм x 51 мм	
Вага	115 г	
Обсяг поставки	Вимірювальний пристрій, батарея(-и), захисний ковпачок, наконечники для електродів (2,2 x 8 мм), інструкція з експлуатації	



# BM22 Прилад для вимірювання вологи

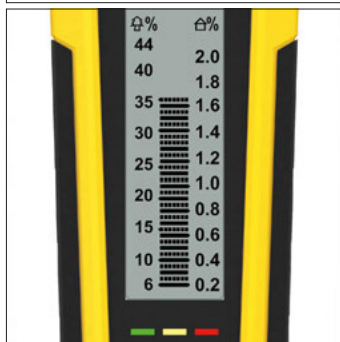
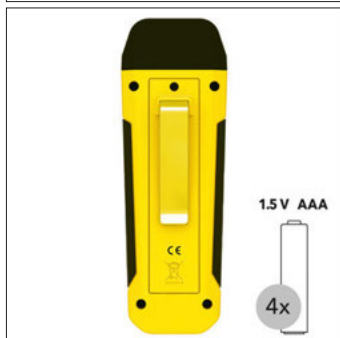
Швидке вимірювання вологості деревини та будівель

Легко змінні сталеві вимірювальні штифти BM22 забезпечують міцне з'єднання з досліджуванним матеріалом і гарантують надійні результати вимірювання для вимірювання вологості деревини пиломатеріалів і дров або вимірювання вологості матеріалу в м'яких будівельних матеріалах, таких як гіпс, штукатурка або стяжка.

Стойкова шкала та додаткове пряме відображення значення вологості в абсолютних відсотках спрощують зчитування вимірюваних значень вологості. Два різних діапазони шкали для дерева та будівельних матеріалів підвищують точність. Три вбудовані світлодіоди пропонують просту індикацію вологості за принципом світлофора.

Для вимірювання вологості деревини в приладі зберігається калібрувальна крива, яка відповідає середнім значенням для відповідних порід деревини в Європі на основі температури деревини 20 °C. Тому ніяких додаткових налаштувань для швидкої індикації вологості деревини не потрібно.

Крім того, в захисний ковпачок пристрою є еталонний адаптер для контролю стану батареї та її функцій. Так само вбудований світлодіодний ліхтарик дозволяє працювати навіть у сутінках або в складських приміщеннях, які погано освітлені.



## Кілька практичних переваг

- Розробка, дизайн, виробництво: 100 % Trotec
- Вимірювання вологості деревини та матеріалів одним приладом
- Подвійна шкала для вологості деревини та вологості матеріалу
- Вкл. захисний ковпачок з інтегрованою функцією тестування
- Готовий до негайного використання
- Індикація температури навколишнього середовища в °C або °F
- Калібрувальна крива для поширених порід деревини
- Вкл. світлодіодний індикатор вологості
- Вбудований світлодіодний факел
- Легко змінні сталеві вимірювальні штифти
- Пряме відображення вимірюваних значень у %
- Автоматичне тестування функцій і батареї
- Кишеньковий затискач
- Автоматичне відключення
- Оптимізовано для практики



## Технічні дані

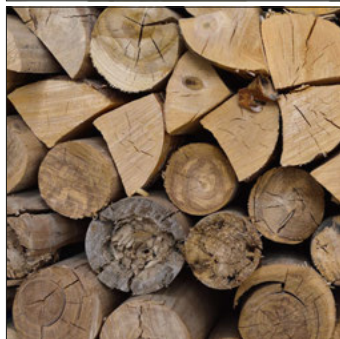
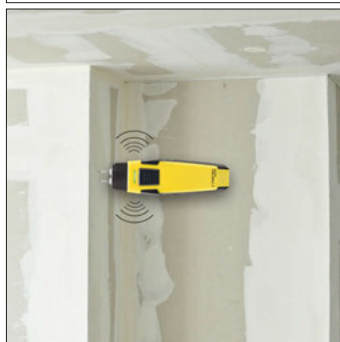
Номер артикула	3.510.205.025	
Принцип вимірювання	Метод вимірювання опору	
Довжина електрода	прибл. 8 мм	
Електроди	Інтегрований, змінний	
Вологість деревини	Діапазон вимір.	6 % до 44 %
	Точність	±2 % (при < 30 %) ±4 % (при ≥ 30 %)
	Роздільна здатн.	1 %
Вологість будівель	Діапазон вимір.	прибл. 0,2 % до 2 %
	Точність	±0,1 % (при < 1,4 %) ±0,2 % (при ≥ 1,4 %)
	Роздільна здатн.	0,05 %
Температура	Діапазон вимір.	Від 0 °C до 40 °C / від 32 °F до 104 °F
	Точність	Не визначено
	Роздільна здатн.	1 °C / 2 °F
Навколишні умови	0 °C до 40 °C / 0 % RH до 85 % RH	
Функції	Світлодіодний індикатор вологості, функція перемикання °C/°F, автоматичне вимикання, автоматична функціональна перевірка, автоматична перевірка батареї, затискач для ремня	
Джерело живлення	4 x 1,5 V, AAA	
Розміри	155 мм x 34 мм x 52 мм	
Вага	135 г	
Обсяг поставки	Вимірювальний пристрій, батарея(-и), наконечники для електродів (2,2 x 8 мм), інструкція з експлуатації	

# BM22WP Прилад для вимірювання вологості матеріалу TROTEC контролюється з смартфона

BM22WP - це електронний індикатор вологості, за допомогою якого можна швидко та легко виявити вологість біля поверхні в різних матеріалах. Легко змінні сталеві вимірювальні штифти BM22WP забезпечують міцне з'єднання з досліджуванним матеріалом і забезпечують швидкі результати вимірювання для вимірювання вологості деревини пиломатеріалів і дров або вимірювання вологості матеріалу в м'яких будівельних матеріалах, таких як гіпс, штукатурка або стяжка.

Пос'єднання appSensor і відповідного безкоштовного мобільного додатка MultiMeasure пропонує цінні та практичні переваги для користувача, такі як складні графічні зображення, наприклад, візуалізація матриці вологості. З точки зору гнучкості, функцій аналізу, контролю даних та документації, appSensor пропонує значно більше функцій, ніж інші пристрої для вимірювання вологості. Мінімальні, максимальні та середні значення для визначених параметрів вологості матеріалу можуть відобразитися повністю автоматично при перенесенні в додаток.

Порівняйте вимірювання вологості, створені в різні моменти часу, або використовуйте вимірні значення для диференційованого аналізу на місці. Корисні додаткові функції, такі як функція сигналізації, експорт вимірних значень вологості до програмного забезпечення вторинного аналізу, а також функція створення звітів доповнюють універсальні можливості застосування BM22WP.



## Кілька практичних переваг

- Розробка, дизайн, виробництво: 100 % Trotec
- Вимірювання вологості деревини та матеріалів одним приладом
- Високоякісна сенсорна технологія і численні вимірювальні функції
- Інтелектуальне пос'єднання appSensor і мобільного додатка MultiMeasure
- Вкл. захисний ковпачок з інтегрованою функцією тестування
- Функція реєстрації
- Графічне відображення даних вимірювань
- Генерація звіту
- Легко змінні сталеві вимірювальні штифти
- Автоматичне тестування функцій і батареї
- Функція сигналізації
- Автоматичне відключення
- Різноманітність подальших функцій вимірювання та аналізу
- Оптимізовано для практики



## Технічні дані

Номер артикула	3.510.206.025	
Принцип вимірювання	Метод вимірювання опору	
Довжина електрода	прибл. 8 мм	
Електроди	Змінні	
Вологість деревини	Діапазон вимір.	6 % до 50 %
	Точність	прибл. $\pm 2$ %
	Роздільна здатн.	1 %
Вологість будівель	Діапазон вимір.	прибл. від 0,2% до 2,4%
	Точність	прибл. $\pm 0,2$ %
	Роздільна здатн.	0.05 %
Навколишні умови	-20 °C до 60 °C (при < 80 %)	
Функції	Індикація стану батареї, відображення мінімального значення, відображення максимального значення, відображення середнього значення, функція утримання, автоматичне вимкнення, функція тривоги, функція довготривалого вимірювання, відображення даних вимірювань у вигляді діаграми, матриці або таблиці, експорт даних, функція створення звіту	
Інтерфейс даних	Bluetooth 4.0	
Джерело живлення	3 x 1.5 V, AAA	
Размери	22 мм x 33 мм x 140 мм	
Вага	103 г	
Обсяг поставки	Вимірювальний прилад, батарея(-и), ремінець, інструкція з експлуатації	
Додаткові аксесуари	Сумка для WP-appSensors (3510206090)	



# BM31 Індикатор вологості

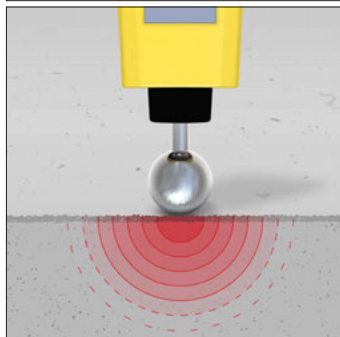
Швидка локалізація приповерхневої вологи

BM31 - це електронний індикатор вологості, за допомогою якого можна швидко та легко виявити вологість біля поверхні в різних матеріалах та швидко визначити розподіл вологи на стінах, підлозі та стелі.

Завдяки діелектричному методу вимірювання індикація вологості відбувається абсолютно неруйнівно, не потрібно вставляти електроди або зонди в матеріал, який буде вимірюватися.

BM31 не тільки готовий до негайного використання, під час вимірювання він також вражає швидким часом відгуку та натисканням кнопки показує користувачеві корисну додаткову інформацію, таку як мінімальні та максимальні значення на додаток до поточного вимірюного значення в реальному часі на легко розбірливий дисплей з підсвічуванням. Крім того, миттєво виміряне значення може бути записано за допомогою функції утримання.

За допомогою BM31 можна не тільки швидко вказувати різні значення вологості приповерхневого матеріалу, але також особливо підходить для попередньої перевірки готовності будівельних матеріалів до покриття для вимірювань CM.



## Кілька практичних переваг

- Розробка, дизайн, виробництво: 100 % Trotec
- Швидка і неруйнівна індикація розподілу вологи в приповерхневих областях
- Корисний інструмент попереднього обстеження для вимірювань CM
- Максимальне, мінімальне значення та функція утримання
- Автоматичне тестування функцій і батарей
- Готовий до негайного використання
- Дисплей з підсвічуванням
- Автоматичне відключення
- Оптимізовано для практики



## Технічні дані

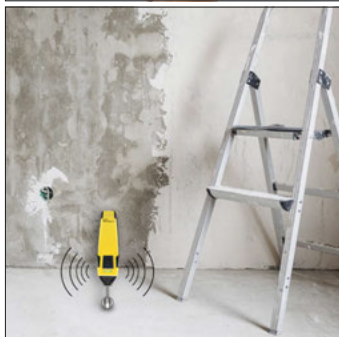
Номер артикула	3.510.205.031
Принцип вимірювання	Діелектричний/ємнісний
Діапазон вимірювання	Від 0 до 100 цифр
Роздільна здатність	1 цифра
Глибина проникнення	від 5 мм до 40 мм
Функції	Відображення мінімального значення, індикація максимального значення, функція утримання, автоматичне вимкнення, неруйнівний метод вимірювання, дисплей з підсвічуванням
Джерело живлення	1 x 9 V батарея
Розміри	180 мм x 35 мм x 45 мм
Вага	180 г
Обсяг поставки	Вимірювальний прилад, батарея(-и), інструкція з експлуатації

# BM31WP Індикатор вологості контролюється з смартфона

BM31WP - це електронний індикатор вологості, за допомогою якого можна швидко та легко виявити вологість біля поверхні в різних матеріалах та швидко визначити розподіл води на стінах, підлозі та стелі. Ця процедура абсолютно неруйнівна. За допомогою BM31WP можна не тільки швидко вказувати різні значення вологості приповерхневого матеріалу, але й особливо підходить для попередньої перевірки готовності будівельних матеріалів до покриття для вимірювання СМ.

Комбінована програма appSensor і відповідна безкоштовна програма MultiMeasure Mobile має багато цінних і практичних переваг для користувача, напр. функція тривоги або індикація мінімальних, максимальних і середніх значень. Кольорове матричне відображення вимірних значень вологості або їх експорт до програмного забезпечення вторинного аналізу, а також створення звіту дозволяють BM31WP універсально застосовувати і роблять його цінним доповненням для всіх завдань діагностики будівлі. В результаті, appSensor – на відміну від звичайних вимірювальних пристроїв – не обмежений у своєму діапазоні функцій.

Порівняйте вимірювання вологості, створені в різні моменти часу, або використовуйте виміряні значення для диференційованого аналізу на місці.



## Кілька практичних переваг

- Розробка, дизайн, виробництво: 100 % Trotec
- Швидка і неруйнівна індикація розподілу води в приповерхневих областях
- Корисний інструмент попереднього обстеження для вимірювань СМ
- Інтелектуальне поєднання appSensor і мобільного додатка MultiMeasure
- Максимальне, мінімальне значення та функція утримання
- Функція реєстрації
- Графічне відображення даних вимірювань
- Генерація звіту
- Функція сигналізації
- Функція автоматичного калібрування після вклучення
- Автоматичне відключення
- Різноманітність подальших функцій вимірювання та аналізу
- Оптимізовано для практики



## Technical data

Номер артикула	3.510.206.031
Принцип вимірювання	Діелектричний/ємнісний
Діапазон вимірювання	Від 0 до 100 цифр
Роздільна здатність	0,1 цифра
Глибина проникнення	40 мм
Функції	Індикація стану батареї, відображення мінімального значення, відображення максимального значення, відображення середнього значення, функція утримання, автоматичне вимкнення, функція тривоги, функція довготривалого вимірювання, відображення даних вимірювань у вигляді діаграми, матриці або таблиці, експорт даних, функція створення звіту
Інтерфейс для передачі даних	Bluetooth 4.0
Джерело живлення	2 x 1.5 V, AAA
Розміри	22 мм x 36 мм x 160 мм
Вага	93 г
Обсяг поставки	Вимірювальний прилад, батарея(-и), ремінець, інструкція з експлуатації
Додаткові аксесуари	Сумка для WP-appSensors (3510206090)

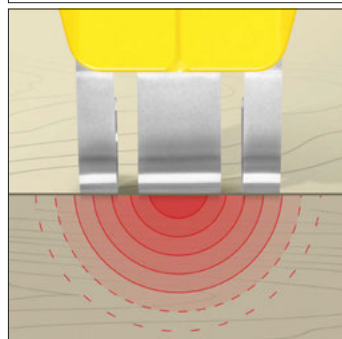


# BM40 Прилад для вимірювання вологи

Неруйнівне вимірювання вологості деревини та будівель

Якщо ви хочете швидко виміряти вологість або контролювати процес висихання таких матеріалів, як дерево, штукатурка або цементна стяжка, BM40 стане вашим надійним партнером. Щоб виконати вимірювання, вимірювальні електроди пристрою просто поміщають на матеріал, що підлягає перевірці. Рівень вологості потім вимірюється емнісними датчиками за допомогою діелектричного методу вимірювання, який є абсолютно неруйнівним, оскільки в матеріал для вимірювання не потрібно вставляти електроди або зонди. Для підвищення точності вимірюваних значень, які безпосередньо вказуються у %, існують поправочні коефіцієнти для різних типів матеріалів.

Готовий до використання BM40 вражає швидким часом відгуку під час вимірювання. Крім того, поточне вимірюване значення в реальному часі можна додатково записати на чітко розбірливий дисплей за допомогою функції утримання. Вимірювання температури навколишнього середовища, індикатор стану батареї та енергозберігаюча функція автоматичного вимкнення доповнюють широкий спектр функцій.



## Кілька практичних переваг

- Розробка, дизайн, виробництво: 100 % Trotec
- Швидке та неруйнівне вимірювання вологості мінеральних будівельних матеріалів та деревини
- 10 кривих матеріалів для вибору найважливіших видів деревини та будівельних матеріалів
- Вкл. вимірювання температури навколишнього середовища
- Просте керування за допомогою однієї кнопки
- Пряме відображення вимірюваних значень у %
- Індикація стану батареї
- Автоматичне відключення
- Оптимізовано для практики



## Технічні дані

Номер артикула	3.510.205.035	
Принцип вимірювання	Діелектричний/емнісний	
Довжина електрода	прибл. 40 мм	
Діапазон вимірювання	Суцільна цегла	0 % до 20 %
	Ангідритна стяжка	0 % до 20 %
	Цементна стяжка	0 % до 20 %
	Піщано-вапняна цегла	0 % до 20 %
	Газобетон	0 % до 20 %
	Високоізол. цегла	0 % до 20 %
	Бетон	0 % до 20 %
	Листяні породи	0 % до 50 %
	Дерев. м'яких порід	0 % до 50 %
	ДСП	0 % до 50 %
Роздільна здатність	Температура	-10 °C до 55 °C
	Деревина	0.1 %
	Мінеральні будівельні матеріали	0.1 %
	Температура	1 °C
Глибина проникнення	від 0 мм до 50 мм	
Навколишні умови	-5 °C до 50 °C / 85 % RH	
Функції	Автоматичне відключення, неруйнівний метод вимірювання, індикація стану батареї, вибір матеріалу	
Джерело живлення	1 x 9 V батарея	
Розміри	168 мм x 35 мм x 75 мм	
Вага	220 г	
Обсяг поставки	Вимірювальний прилад, батарея(-и), інструкція з експлуатації	

# BB20 Пристрій для вимірювання товщини шару

Швидкі вимірювання товщини автомобільної фарби та інших покриттів

Завдяки інноваційному подвійному датчику BB20 дозволяє вимірювати товщину немагнітних покриттів, таких як фарби, лаки, пластикові покриття, цинкові покриття, емалі або хромовання, як на залізі чи сталі, так і на кольорових металах, таких як алюміній, магній, титан тощо.

Вимірювальна головка підпружинена і оснащена практичним V-образним пазом. Таким чином, вимірювання круглих предметів, таких як сокири або петлі, легше і не піддається впливу вібрацій.

Вимірювальний пристрій, зручний для використання однією рукою, вражає широким діапазоном вимірювання від 0 до 1250 мкм і забезпечує точні результати вимірювання в кожній ситуації, а також має додаткові корисні відображення статистичних даних і зручну функцію сигналізації при перевищенні або падінні нижче попередньо визначена товщина шару.

Професійне обладнання робить BB20 незамінним інструментом у автомобільному секторі, напр. для контрольних вимірювань лакофарбового покриття або виявлення випадкових пошкоджень перефарбованого, а також для універсальної перевірки поручнів і суднової фарби чи інших захисних покриттів.



## Кілька практичних переваг

- Подвійний датчик для вимірювання товщини немагнітних шарів на всіх магнітних і немагнітних металах
- Підпружинена вимірювальна головка
- V-канавка для вимірювання на круглих поверхнях
- Функція сигналізації при перевищенні або падінні нижче вільно визначеної товщини шару
- Різні статистичні функції, такі як максимальна, мінімальна та середня товщина шару
- Двоточкове калібрування для високої точності
- Об'єм пам'яті до 400 вимірюваних значень
- Інтерфейс USB для вимірювання передачі даних на ПК
- Просте управління однією рукою
- Дисплей з підсвічуванням
- Автоматичне відключення
- Індикація стану батареї



## Технічні дані

Номер артикула	3.510.205.075
Датчик	Феромагнітне заземлення, Заземлення кольорових металів
Функціональний принцип	Магнітна індукція, турбулентний потік
Гарантована толерантність	Fe: $\pm 3\% + 1\ \mu\text{m}$ (at 0 $\mu\text{m}$ до 850 $\mu\text{m}$ ) Fe: $\pm 5\%$ (at 850 $\mu\text{m}$ до 1,250 $\mu\text{m}$ ) nFe: $\pm 3\% + 1.5\ \mu\text{m}$ (at 0 $\mu\text{m}$ до 850 $\mu\text{m}$ ) nFe: $\pm 5\%$ (at 850 $\mu\text{m}$ до 1,250 $\mu\text{m}$ )
Мінімальний радіус вигину (поверхня)	Fe: 1.5 мм nFe: 3 мм
Мінімальна вимірювальна поверхня	Fe: $\varnothing 7\ \text{мм}$ nFe: $\varnothing 5\ \text{мм}$
Критична товщина первинного шару	Fe: 0.5 $\mu\text{m}$ nFe: 0.3 $\mu\text{m}$
Діапазон вимірювання	0 $\mu\text{m}$ до 1,250 $\mu\text{m}$
Точність	$\pm 0.1\ \mu\text{m}$
Функції	Дисплей мінімального значення, Дисплей максимального значення, Дисплей середнього значення, Автоматичне вимикання, Дисплей з підсвічуванням, Функція звукової сигналізації, Датчик для феромагнітного заземлення, Датчик для заземлення кольорових металів, Двоточкове калібрування, Стандартне відхилення, Індикація стану батареї
Джерело живлення	1 x 9 V батарея
Розміри	110 мм x 24 мм x 54 мм
Вага	114 г
Обсяг поставки	Вимірювальний пристрій, Батарея(-и), Транспортний футляр, USB-кабель, Програмне забезпечення, Аксесуари для калібрування, Інструкція з експлуатації

# BB30 Пристрій для вимірювання товщини шару

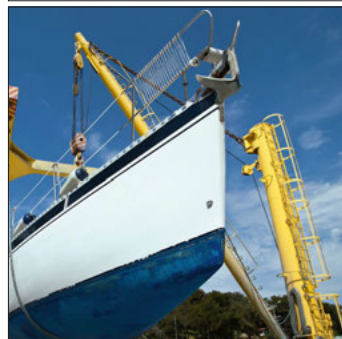
Професійне вимірювання товщини шару автомобільної фарби та інших покриттів

За допомогою BB30 ви можете швидко і точно визначити товщину немагнітних покриттів, таких як фарби, лаки, пластикові покриття, цинкові покриття, емалі або хромування як на феромагнітних, так і на неферомагнітних металах. Чутливий подвійний датчик настільки ж точний як для заліза та сталі, так і для кольорових металів, таких як алюміній, магній або титан.

Підпружинена вимірювальна головка оснащена практичним V пазом. З одного боку, це спрощує вимірювання круглих предметів, напр. осі або пеглі, а з іншого боку, вони стають нечутливими до вібрацій.

Незалежно від того, чи зручно ви користуєтесь інструментом однією рукою, чи для використання у важкодоступних точках вимірювання в поєднанні з гнучким подовжувачем зонда, що входить в комплект, BB30 завжди забезпечує точні результати вимірювань з діапазоном вимірювань від 0 до 2000 мкм. Збережені вимірювані значення та групи є обов'язковими. Крім того, передача даних здійснюється через Bluetooth – простий і бездротовий.

Незалежно від того, чи використовується в автомобільному секторі, для вимірювання товщини шару поручнів і суднової фарби або для перевірки емалевих покриттів – BB30 є ідеальним ручним вимірювальним приладом для професіоналів у цій та інших областях.



## Кілька практичних переваг

- Подвійний датчик для вимірювання товщини немагнітних шарів на всіх магнітних і немагнітних металах
- Широкий діапазон вимірювання від 0 мкм до 2000 В
- Підпружинена вимірювальна головка
- V-канавка для вимірювання на круглих поверхнях
- Зручне подовження датчика для досягнення важкодоступних місць вимірювання
- Індикатор помилки для неправильного вимірювання
- Просте калібрування нульової точки для швидкої готовності до роботи та високої точності
- Об'єм пам'яті до 2500 вимірюваних значень
- Усі збережені значення та групи можна викликати безпосередньо на пристрої
- Інтерфейс Bluetooth для передачі вимірювальних даних ПК
- Адаптивне підсвічування дисплея
- Автоматичне відключення
- Індикація стану батареї



## Технічні дані

Номер артикула	3.510.205.077
Датчик	Феромагнітне заземлення, Заземлення кольорових металів
Принцип дії	Магнітна індукція, турбулентний потік
Гарантована толерантність	Fe: $\pm 2\% + 2 \mu\text{m}$ (at 0 $\mu\text{m}$ до 1,000 $\mu\text{m}$ ) Fe: $\pm 3.5\%$ (at 1,000 $\mu\text{m}$ до 2,000 $\mu\text{m}$ ) nFe: $\pm 2\% + 2 \mu\text{m}$ (at 0 $\mu\text{m}$ до 1,000 $\mu\text{m}$ ) nFe: $\pm 3.5\%$ (at 1,000 $\mu\text{m}$ до 2,000 $\mu\text{m}$ )
Мінімальний радіус вигину (поверхня)	Fe: 1.5 мм nFe: 3 мм
Мінімальна вимірювальна поверхня	Fe: $\varnothing 7$ мм nFe: $\varnothing 5$ мм
Критична товщина первинного шару	Fe: 0.5 $\mu\text{m}$ nFe: 0.3 $\mu\text{m}$
Діапазон вимірювання	0 $\mu\text{m}$ up to 2,000 $\mu\text{m}$
Точність	$\pm 0.1 \mu\text{m}$ (at 0 $\mu\text{m}$ до 100 $\mu\text{m}$ ) $\pm 1 \mu\text{m}$ (at 100 $\mu\text{m}$ до 1,000 $\mu\text{m}$ ) $\pm 0.01 \text{ mm}$ (at 1,000 $\mu\text{m}$ до 2,000 $\mu\text{m}$ )
Функції	Дисплей мінімального значення, Дисплей максимального значення, Дисплей середнього значення, Автоматичне вимкнення, Дисплей з підсвічуванням, Датчик для феромагнітного заземлення, Датчик для заземлення з кольорового металу, індикатор помилки для неправильного вимірювання, Bluetooth, індикація стану батареї
Джерело живлення	2 x 1.5 V, AAA
Розміри	114 мм x 27мм x 54мм
Вага	152 г
Обсяг поставки	Вимірювальний пристрій, Батарея(-и), Транспортний футляр, Аксесуари для калібрування, Подовжувач кабелю зонда, Інструкція з експлуатації



# BD5A Лазерний рівень

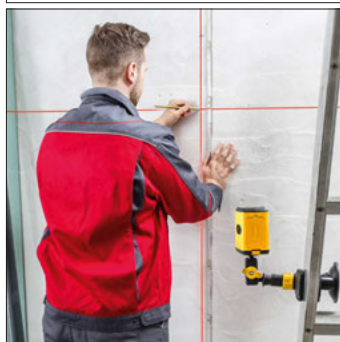
Легке точне вирівнювання – з лазерною точністю замість водяного рівня

Лазер з поперечними лініями — це сучасний рівень, який у всіх відношеннях перевершує свого старомодного попередника. Незалежно від того, чи хочете ви точно вирівняти зображення паралельно під прямим кутом, просвердлити отвори на прямій спроектованій лінії або прикріпити плитку по суворій сітці – за допомогою лазера з поперечними лініями BD5A від Trotec, все це та багато іншого легко можливо.

Одразу після увімкнення BD5A, який працює від батарейок, і тому його можна зручно використовувати в будь-якому місці, проектує прямокутний лазерний хрест на протилежну стіну. Оскільки пристрій самовирівнюється, спроектовані лінії завжди на 100% прямі.

Режим вирівнювання BD5A автоматично компенсує нерівності ґрунту до нахилу 4°. Якщо самовирівнювання неможливе через більшу нерівність, лазер подає попередження через червоний світлодіод на пристрої та пульсуючий лазерний хрест на проекційній поверхні. Якщо раніше доводилося використовувати рівень і олівець, тепер рішенням стала сучасна лазерна технологія.

Якщо потрібно, дві світлоінтенсивні лазерні поперечні лінії можна також увімкнути та вирівняти окремо в будь-який момент натисканням кнопки, створюючи окрему горизонтальну або вертикальну лінію. Крім того, окрім перпендикулярної проекції, ви також можете легко використовувати BD5A для вирівнювання по косих лініях, наприклад, якщо ви хочете повісити зображення паралельно поручню.



## Кілька практичних переваг

- Проектує світлоінтенсивні лазерні лінії на відстань до 10 м
- Самовирівнюючий лазер – завжди автоматично вирівнюється прямо
- Лазерна проекція у вигляді поперечних ліній або окремої горизонтальної або вертикальної лінії
- Висока точність всього  $\pm 0,8$  мм/м
- Ідеально підходить для швидкого і прямого вирівнювання отворів, картин, плитки, шпалер, навісних шаф, полиць тощо.
- Вкл. багатофункціональний комбінований тримач з універсальним затискачем і присоскою
- Новітня лазерна технологія надзвичайно проста в обробці
- Надзвичайно легкий і ультракомпактний
- Завдяки батареї можна використовувати всюди відразу
- Функція лазерного блокування для проектування косих ліній
- Робочий перемикач з транспортним положенням для безпечної фіксації положення лазера при зміні місця розташування
- Вбудована  $\frac{1}{4}$  дюймова різьблення для штатива



## Технічні дані

Номер артикула	3.510.205.151
Дисплей	Багатофункціональний LED
Автовирівнювання діапазону	$\pm 4^\circ$
Дальність	10 м
Клас лазера	2
Вихід лазера	1 mW
Довжина хвилі лазера	650 nm
Точність	$\pm 0,8$ мм/м (at $0^\circ$ ), $\pm 1$ мм/м (при $\leq 4^\circ$ )
Тип захисту	IP40
Функції	Самовирівнюючий перехресний лазерний лазер, інтуїтивно зрозуміле використання, проекція перехресних та одиночних ліній (горизонтальні та вертикальні), функція лазерного блокування (захист транспортування) та регулювання нахилу, різьблення для штатива $\frac{1}{4}$ дюйма, багатофункціональний опорний кронштейн
Джерело живлення	2 x 1.5 V, AA
Розміри	83 мм x 60 мм x 72 мм
Вага	275 г
Обсяг поставки	Вимірювальний прилад, багатофункціональний опорний кронштейн, батарея(-и), інструкція з експлуатації
Додаткові аксесуари	Універсальний штатив (6300000200), комбінований кронштейн з універсальним затискачем (6300000201)

Всебічна точна робота і вирівнювання у внутрішніх приміщеннях

360° лазер BD7A, який живиться від батарейок, і, таким чином, його можна швидко й легко використовувати в будь-якому місці, щоб підтримувати ваші проекти декорування та монтажні роботи вдома, коли висока точність вимірювань і точність є вирішальними. Натисканням кнопки пристрій проектує горизонтальну лазерну лінію на 360°, що дозволяє, наприклад, повісити межі шпалер по прямій лінії або просвердлити отвори на ідеально однаковій висоті. Одночасно на всі чотири стіни! Якщо потрібно, BD7A також проектує вертикальну лазерну лінію на протилежну стіну, що корисно, наприклад, для вирівнювання картин або полиць на прямокутному лазерному хресті або укладання плитки за точним шаблоном. Навіть косі лінії розмітки можна проектувати за один раз під вільно визначеним кутом нахилу. Завдяки цьому складна установка поручнів, які встановлюються паралельно сходах, стає просто дитячою грою.

Три режими роботи, можливість нахилу та багатофункціональний комбінований тримач роблять компактний лінійний лазер BD7A незамінним вимірювальним інструментом для майстрів, які займаються своїми руками. Забудьте про трудомісткі роботи з рівнем і олівцем перед фактичними монтажними роботами. Вимірювальний пристрій самовирівнюється і повністю автоматично компенсує нерівності ґрунту до 3°. Це самовирівнювання займає всього кілька секунд і відбувається відразу після ввімкнення пристрою.



## Кілька практичних переваг

- 3 режими проєкції: Горизонтальний режим 360°, режим поперечної лінії, 90° вертикальний режим
- Проектує світлоінтенсивні лазерні лінії на відстань до 10 м
- Самовирівнюючий ротаційний лазер – завжди автоматично вирівнюється прямо
- Висока точність лише +/-0,8 мм/м (при 0 градусах)
- Ідеально підходить для швидкого і прямого вирівнювання отворів, картин, плитки, шпалер, навісних шаф, полиць тощо.
- Візуальне попередження, якщо ви перебуваєте за межами діапазону автоматичного вирівнювання
- Вкл. багатофункціональний комбінований тримач з універсальним затискачем і присоскою
- Новітня лазерна технологія надзвичайно проста в обробці
- Надзвичайно легкий і ультракомпактний
- Завдяки батареї можна використовувати всюди відразу
- Функція лазерного блокування для проектування косих ліній
- Робочий перемикач з транспортним положенням для безпечної фіксації положення лазера при зміні місця розташування
- Вбудована ¼ дюймовою різьблення для штатива
- Швидка зарядка за допомогою кабелю micro USB, що додається



## Технічні дані

Номер артикула	3.510.205.152
Дисплей	2 світлодіоди стану (червоний/зелений)
Автовирівнювання діапазону	±3°
Діапазон	10 м
Клас лазера	2
Вихід лазера	1 mW
Довжина хвилі лазера	650 nm
Точність	±0.8 мм/м (at 0°), ±1 мм/м (at ≤3°)
Тип захисту	IP40
Функції	Карданне автоматичне вирівнювання, інтуїтивно зрозуміле використання, проєкція окремих або поперечних ліній (360° по горизонталі, 90° по вертикалі), функція лазерного блокування (захист транспортування) і регулювання нахилу, оптичне попередження за межами автоматичного вирівнювання, різьблення штатива ¼ дюйма, багатофункціональність опорна рука
Джерело живлення	1 x 3.7 V Li-ion інтегрована батарея
Розміри	55 мм x 55 мм x 112 мм
Вага	280 г
Об'єм поставки	Вимірювальний пристрій, літій-іонний акумулятор (інтегрований), багатофункціональний кронштейн, кабель micro USB, інструкція з експлуатації
Додаткові аксесуари	Універсальний штатив (6300000200), комбінований кронштейн з універсальним затискачем (6300000201)

# BD11 Вимірювач відстані

Невеликий за розміром, але великий за продуктивністю

Незважаючи на невеликі розміри, зручний міні-лазерний вимірювальний прилад BD11 оснащений усім, що може знадобитися для вимірювача відстані. Ці функції включають точне лазерне вимірювання відстаней, площі і об'ємів, дивовижно різноманітне обладнання з корисними функціями, а також просту, інтуїтивно зрозумілу операцію. У той же час вимірювальний прилад досить компактний, щоб поміститися в кишені брюк або сорочки. Нарешті, дистанційний лічильник, який заощаджує зусилля та гроші завзятого майстра чи майстра.

Лазерний вимірювальний пристрій із неперевершеним співвідношенням ціни та якості визначає відстані до 30 м, площі та об'єми точно та з блискавичною швидкістю. Крім того, BD11 може оцінювати за допомогою функцій «Піфагор» і «Піфагор, помножений на два»: обидві є незамінними функціями, які дозволяють непрямою обчислення відстаней або висоти на додаток до перевірки правильного кута. Ручний лазерний вимірювач також має такі зручні функції, як безперервний режим вимірювання, додавання та віднімання 10 останніх вимірювань..



## Кілька практичних переваг

- Діапазон від 0.05 м до 30 м
- Непрямий розрахунок відстані та висоти або часткової висоти (3-точкові функції Піфагора)
- Точне вимірювання відстаней, площі та об'ємів за лічені секунди
- Багаторядковий дисплей з підсвічуванням
- Безперервний режим вимірювання з функцією Min/Max
- Додавання і віднімання результатів вимірювань
- Автоматичне збереження 10 останніх виміряних значень
- Надійна виготовлення – захист від пилу та бризок (IP54)
- Вимірювання проводити від переднього та заднього краю
- Індикація стану батареї
- Автоматичне відключення
- Ремінець на зап'ясті
- Швидка зарядка за допомогою кабелю мікро USB, що додається



## Технічні дані

Номер артикула	3.510.205.153
Діапазон	0,05 м до 30 м / 0,17 фута до 98 футів
Виміряні значення	м, дюйми, фути
Пригадування попередніх вимірювань	10
Тип захисту	IP54
Функції	Відображення мінімального значення, відображення максимального значення, автоматичне вимикання, підсвічування, функція Піфагора, функція безперервного вимірювання, вимірювання площі, вимірювання об'єму, відкриття попередніх вимірювань, додавання, віднімання, індикація стану батареї
Джерело живлення	1 x 3.7 V Li-ion інтегрована батарея
Розміри	34 мм x 75 мм x 15 мм
Вага	24 г
Об'єм поставки	Вимірювальний прилад, літій-іонний акумулятор, браслет, кабель Micro USB, інструкція з експлуатації



# BD16 Вимірювач відстані

Точне лазерне вимірювання відстаней, площ та об'ємів

Амбітний різноробочий, який хоче досягти великих успіхів у своїй роботі вдома або у своєму хобі, потребує відповідно точних вимірювальних приладів. Завдяки лазерним вимірюванням BD16 визначає точні вимірювання відстаней, площ і об'ємів без найменших зусиль і зі швидкістю світла. Таким чином, завдання вимірювання, а також правильного і, таким чином, рентабельного розрахунку площі підлоги або поверхонь стін, а також об'єму кімнати є просто дитячою грою для лазерного приладу для вимірювання відстані.

Його точність вимірювання з відхиленням лише в 3 міліметри та максимальна дальність дії близько 40 метрів роблять BD16 ідеальним інструментом майже для кожного майстра та майстра. І все ж пристрій для точного вимірювання відстані може запропонувати ще більше, напр. функції відстеження MIN і MAX, а також «Піфагор» і «Піфагор, помножений на два» – увімкнення і.а. непрямого обчислення відстаней або висот. Оскільки це питання точного вимірювання по горизонтальній лінії, вимірювальний пристрій додатково оснащений функцією водяного рівня, реалізованої у вигляді бульбашки – корисною, але аж ніяк не стандартною функцією. Усі додаткові характеристики обладнання, оптимізованого для практики, приладу для вимірювання відстані BD16 також демонструють першокласну функціональність та характеристики легкого використання. Це включає функцію автоматичного вимкнення: через 30 секунд для лазера, через 3 хвилини для вимірювального приладу в цілому.



## Кілька практичних переваг

- Діапазон від 0,05 м до 40 м
- Непрямий розрахунок відстані та висоти або часткової висоти (3-точкові функції Піфагора)
- Точне вимірювання відстаней, площ та об'ємів за лічені секунди
- Багаторядковий дисплей з підсвічуванням
- Безперервний режим вимірювання з функцією Min/Max
- Додавання і віднімання результатів вимірювань
- Автоматичне збереження 10 останніх виміряних значень
- Завдяки міхуру можна використовувати як рівень
- Надійна виготовлення – захист від пилу та бризок (IP54)
- Вимірювання проводити від переднього та заднього краю
- Автоматичне відключення
- Затиск для пояса
- Ремінець для зап'ясті



## Технічні дані

Номер артикула	3.510.205.154
Діапазон	0,05 м до 40 м / 0,16 фути до 131 фути
Виміряні значення	м, дюйми, фути
Пригадування попередніх вимірювань	10
Тип захисту	IP54
Функції	Дисплей мінімального значення, індикація максимального значення, автоматичне вимкнення, дисплей з підсвічуванням, функція Піфагора, функція безперервного вимірювання, вимірювання площі, вимірювання обсягу, відкриття попередніх вимірювань, додавання, віднімання, тон сигналу, індикація стану батареї
Джерело живлення	2 x 1.5 V, AA
Розміри	124 мм x 41 мм x 23 мм
Вага	118 г
Об'єм поставки	Вимірювальний прилад, затискач для пояса, ремінець на зап'ясті, батарея(-и), інструкція з експлуатації

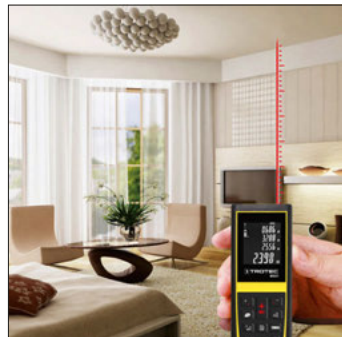
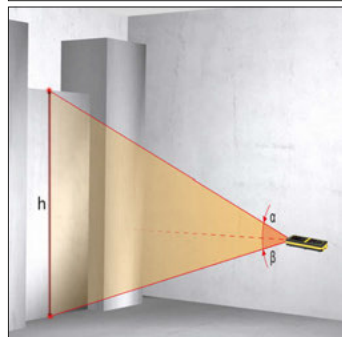
# BD21 Вимірювач відстані

З датчиком нахилу 90° для багаторазового лазерного вимірювання відстані

Розширений відстань BD21 пропонує функції та функції обладнання в стандартній комплектації, які зазвичай обмежуються дорогими пристроями високого класу: завдяки вбудованому датчику нахилу на 90° з 3-точковими функціями Pythagoras ви можете не тільки швидко визначити відстань, площу або об'єм. і точний спосіб – навіть вимірювання висоти та часткової висоти, відстеження відстані або непрямі вимірювання відстані чи висоти повз перешкоди не створюють проблеми для цього зручного вимірювального пристрою, який можна використовувати як електронний рівень.

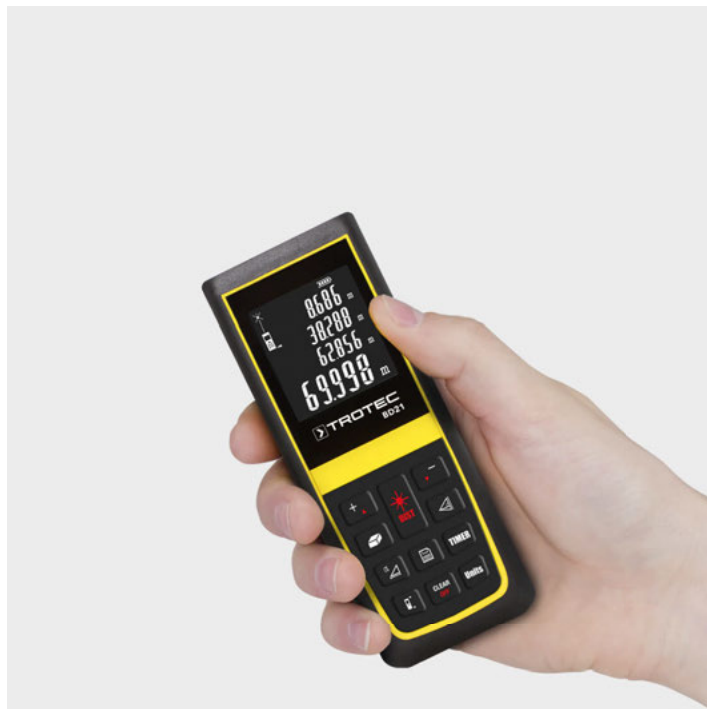
Незважаючи на широкий функціональний діапазон, лазерний далекомір надзвичайно простий у використанні – кожна функція та налаштування мають окрему кнопку. Завдяки вибору підсвічування на великому багаторядковому дисплеї вимірювання не становлять жодних проблем незалежно від того, в темному оточенні чи при денному світлі.

Призначений для використання всередині приміщень, BD21 також може впевнено справлятися з важкими ситуаціями на будівельних майданчиках, оскільки надійний вимірювальний пристрій захищений від пилу та бризок відповідно до IP54. Тому він чудово підходить для всіх видів рукоділля.



## Кілька практичних переваг

- Вбудований датчик нахилу на 90°
- Діапазон від 0.005 м до 70 м
- Непрямий розрахунок відстані та висоти або часткової висоти (3-точкові функції Піфагора))
- Точне вимірювання відстаней, площ та об'ємів за лічені секунди
- Багаторядковий дисплей з підсвічуванням
- Можна використовувати як електронний рівень
- Надійна виготовлення – захист від пилу та бризок (IP54)
- Вимірювання проводити від переднього та заднього краю
- Багатофункціональний наконечник
- Функція таймера
- Індикація стану батареї
- Автоматичне відключення
- Вбудована 1/4 дюймова різьблення для штатива



## Технічні дані

Номер артикула	3.510.205.156
Діапазон	0,05 м до 70 м / 0,16 фута до 230 футів
Виміряні значення	м, дюйми, фути
Вимірювання нахилу	90° (-45° до 45°)
Пригадування попередніх вимірювань	10
Тип захисту	IP54
Функції	Відображення мінімального значення, відображення максимального значення, автоматичне вимкнення, підсвічування, непряме вимірювання згідно з теоремою Піфагора, непряме вимірювання за допомогою датчика нахилу, безперервне вимірювання, вимірювання площі, вимірювання об'єму, відкриття попередніх вимірювань, таймер, додавання, Віднімання, тон сигналу, багатофункціональний кінцевий елемент, електронний рівень, відстеження відстані, штатив, індикація стану батареї
Джерело живлення	2 x 1.5 V, AA
Розміри	118 мм x 27 мм x 49 мм
Вага	150 г
Об'єм поставки	Вимірювальний прилад, батарея(-и), сумка/кобура, ремінець на засті, інструкція з експлуатації
Додаткові аксесуари	Універсальний штатив (630000200), комбінований кронштейн з універсальним затискачем (630000201)

# BD26 Вимірювач відстані

Точне лазерне вимірювання відстаней до 120 м

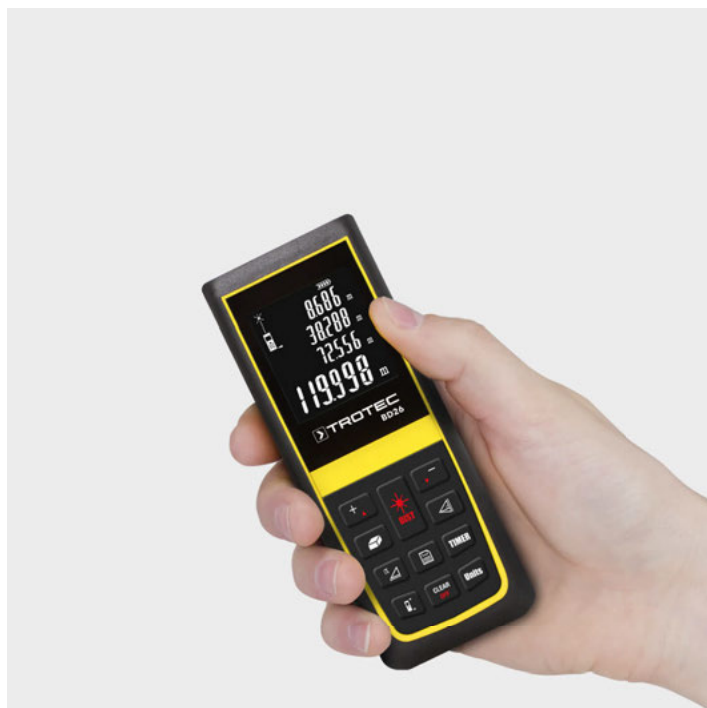
Професійний далекомір для архітекторів і планувальників дозволяє за один пробіг визначити розміри великих холів і складських приміщень або цілі сходи. Пристрій відрізняється високою функціональністю, включаючи датчик нахилу 90° для вимірювання відстані, висоти та часткової висоти, навіть повз перешкоди. Завдяки 3-точковим функціям Pythagoras ви можете швидко та точно визначити відстані, поверхні чи об'єми.

З точки зору керування, BD26 вражає своєю компактністю та ергономічним дизайном. Незважаючи на широкий спектр функцій, цим лазерним далекоміром можна керувати легко й інтуїтивно, оскільки кожна функція та налаштування мають окрему кнопку. Великий багаторядковий дисплей, призначений для використання всередині приміщень, може бути опціонально підсвічений, що дозволяє без проблем проводити вимірювання навіть у темних приміщеннях або при денному світлі. Вбудований електронний рівень доповнює обладнання. Завдяки захисту від пилу та бризок відповідно до IP54, надійний пристрій також дозволяє використовувати його в важких умовах будівельного майданчика.



## Кілька практичних переваг

- Вбудований датчик нахилу на 90°
- Діапазон від 0.005 м до 120 м
- Непрямий розрахунок відстані та висоти або часткової висоти (3-точкові функції Піфагора)
- Точне вимірювання відстаней, площ та об'ємів за лічені секунди
- Багаторядковий дисплей з підсвічуванням
- Можна використовувати як електронний рівень
- Надійна виготовлення – захист від пилу та бризок (IP54)
- Вимірювання проводити від переднього та заднього краю
- Багатофункціональний наконечник
- Функція таймера
- Індикація стану батареї
- Автоматичне відключення
- Вбудована 1/4 дюймова різьблення для штатива



## Технічні дані

Номер артикула	3.510.205.161
Діапазон	0,05 м до 120 м / 0,16 фута до 394 футів
Виміряні значення	м, дюйми, фути
Вимірювання нахилу	90° (-45° до 45°)
Пригадування попередніх вимірювань	10
Тип захисту	IP54
Функції	Відображення мінімального значення, відображення максимального значення, автоматичне вимкнення, підсвічування, непряме вимірювання згідно з теоремою Піфагора, непряме вимірювання за допомогою датчика нахилу, безперервне вимірювання, вимірювання площі, вимірювання об'єму, відкриття попередніх вимірювань, таймер, додавання, Віднімання, тон сигналу, багатофункціональний кінцевий елемент, електронний рівень, відстеження відстані, штатив, індикація стану батареї
Джерело живлення	2 x 1.5 V, AA
Розміри	118 мм x 27 мм x 49 мм
Вага	150 г
Об'єм поставки	Вимірювальний прилад, батарея(-и), сумка/кобура, ремінець на зап'ясті, інструкція з експлуатації
Додаткові аксесуари	Універсальний штатив (6300000200), комбінований кронштейн з універсальним затискачем (6300000201)



# В115 Сканер стін

Практичний універсальний локаційний пристрій для допомоги свердленню та вирівнюванню

До побачення, пошкодження від свердління – настінний сканер В115 захищає свердла та одночасно економить нерви, оскільки цей багатофункціональний вимірювальний прилад не тільки визначає чорні та кольорові метали чи кабелі під напругою, а й надійно знаходить дерев'яні основи, розташовані під штукатуркою або бетоном.

Вимірювальний пристрій оснащено регульованою лазерною системою вирівнювання, щоб показати подальший курс будівництва або трубопроводу. Цей допоміжний засіб для лазерного вирівнювання в поєднанні з двома вбудованими рівнями можна використовувати як інструменти для встановлення правильного кутового вирівнювання.

Щоб стінний сканер В115 також можна було вирівняти для вимірювання на нерівних поверхнях, ззаду встановлені два незалежних регульовальних колеса, які можуть компенсувати нерівності в положенні вимірювання.



## Кілька практичних переваг

- Просте виявлення кабелів під напругою, дерева або металу в стінах і підлозі
- Регульована допомога лазерного вирівнювання
- З інтегрованим «ябчиним оком».
- рівень і нівелір для точного вирівнювання
- Регульовальні колеса для компенсації нерівних поверхонь
- Глибина виявлення до 38 мм
- Аудіовізуальна сигналізація при виявленні змінного струму
- Допомога в установці лазера на відстані до 6 метрів
- Калібрування матеріалу при включенні
- Проста операція
- Індикація стану батареї



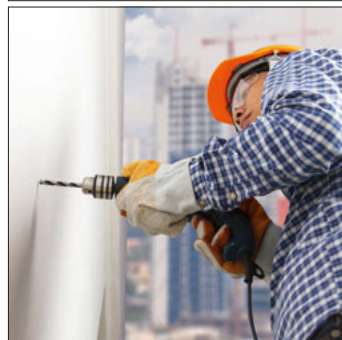
## Технічні дані

Номер артикула	3.510.205.140
Глибина виявлення металевих кабелів і кабелів під напругою	Макс. 38 мм
Глибина виявлення деревини	Макс. 19 мм
Обертання лазера	180° з кроком 45°
Точність лазера	12,7 мм на 6,1 м
Діапазон лазера	Макс. 6,1 м
Функції	Режими вимірювання металу та дерева, лазерний нівелірний лазер, аудіовізуальний сигнал при виявленні змінного струму, тон сигналу для виявлення країв, функція калібрування, індикація стану батареї
Джерело живлення	1 x 9 V батарея
Розміри	180 мм x 38 мм x 67 мм
Вага	180 г
Об'єм поставки	Вимірювальний прилад, батарея(-и), інструкція з експлуатації

Незамінний пристрій для визначення місцезнаходження для свердління та допомоги в орієнтуванні

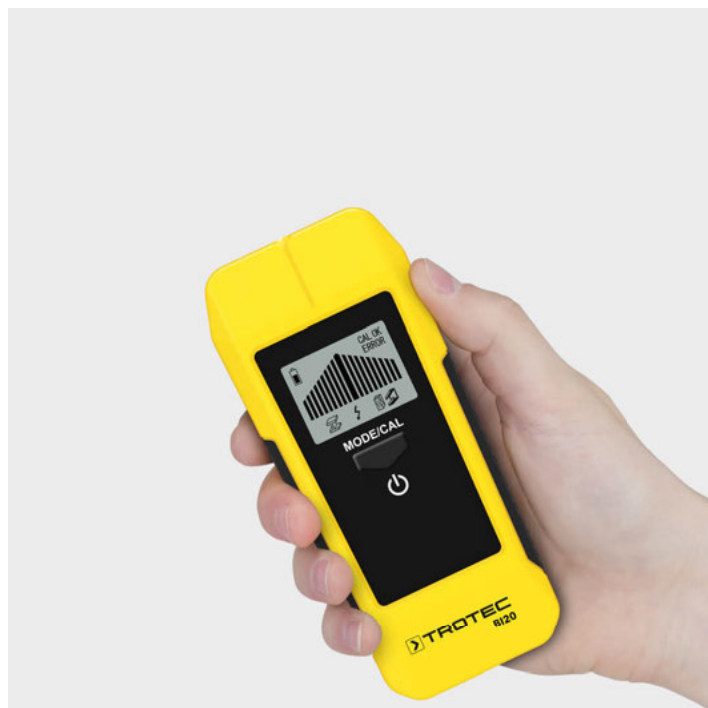
Настінний сканер BI20 незамінний як для професіоналів, так і для амбітних майстрів: вимірювальний прилад надійно визначає не тільки чорні та кольорові метали та кабелі, що знаходяться під напругою, а й дерев'яні конструкції, розташовані під штукатуркою або бетоном. Ці приховані елементи, які є потенційними перешкодами для всіх робіт на стінах і підлогах, виявляються приладом на глибину до 50 мм.

Крім того, BI20 має функцію аудіовізуального попередження, яка використовується для сигналізації про виявлення кабелів змінного струму під напругою. Пристрій, який імовірно простий у використанні, оснащений функцією автоматичного вимкнення, що дозволяє безпечно заряджатися акумулятором, а також вражає чудовим співвідношенням ціна/якість.



## Кілька практичних переваг

- Розробка, дизайн, виробництво: 100% Trotec
- Просте виявлення кабелів під напругою (АС), дерева або металу в стінах і підлогах
- Глибина виявлення до 50 мм
- Аудіовізуальна сигналізація при виявленні змінного струму
- Просте керування за допомогою однієї кнопки
- Індикація стану батареї
- Автоматичне відключення
- Оптимізовано для практики



## Технічні дані

Номер артикула	3.510.205.141
Глибина виявлення металевих кабелів і кабелів під напругою	Макс. 50 мм
Глибина виявлення деревини	Макс. 25,4 мм
Функція	Режими вимірювання: метал, дерево, силові кабелі (АС), автоматичне вимкнення, передавач візуального сигналу, передавач акустичного сигналу, індикація стану батареї
Джерело живлення	1 x 9 V батарея
Розміри	168 мм x 35 мм x 75 мм
Вага	210 г
Об'єм поставки	Вимірювальний прилад, батарея(-и), інструкція з експлуатації

# BE14 Детектор напруги

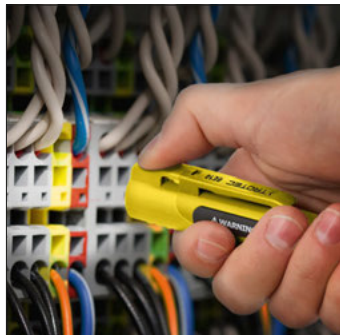
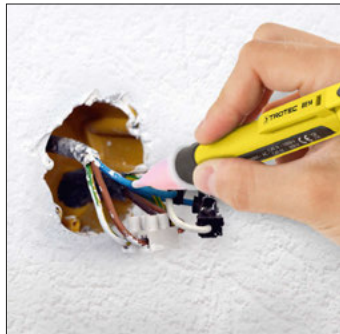
Швидке та безконтактне визначення напруги

BE14 - це безконтактний тестер фазування, що дозволяє не тільки швидко локалізувати розриви лінії в відкритих кабелях, напр. в кабельних барабанах або казкових ліхтарях, а також виявляє всі провідники під напругою, такі як розетки, вимикачі або кабельні з'єднання.

Завдяки ємнісному методу вимірювання перевірку напруги можна виконати швидко і легко без контакту.

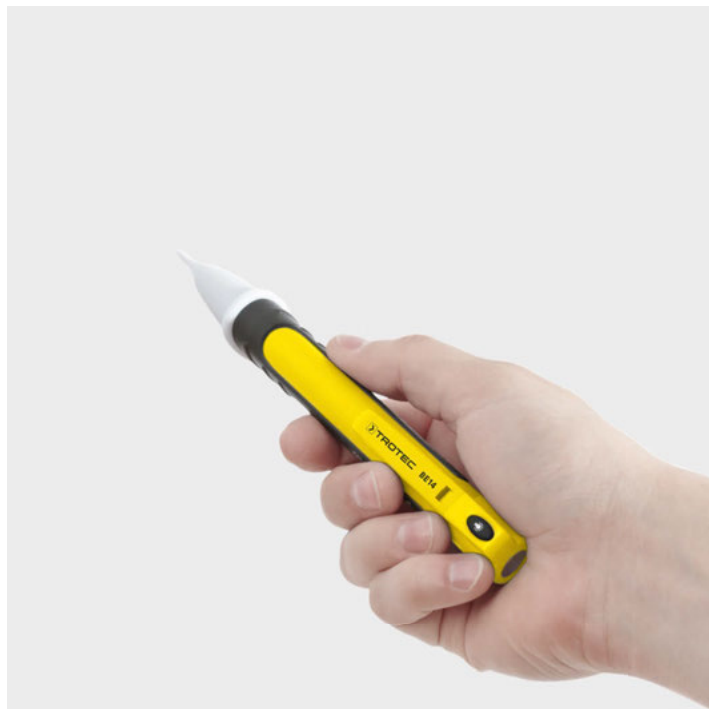
Як тільки в діапазоні локалізації вимірювального наконечника з'являється напруга, червона світлодіодна лампа розжарювання починає пульсувати, супроводжуючись додатковим звуковим сигналом.

Практична деталь: на кінці затискача BE14 вбудований світлодіодний ліхтарик – достатньо потужний, щоб оптимально висвітлювати темні вимірювальні зони. BE14 має бути в базовому обладнанні кожного різноробочого чи майстра, що виконує роботи на установках під напругою для швидкого тестування.



## Кілька практичних переваг

- Швидке безконтактне виявлення змінної напруги
- Функція візуальної та звукової сигналізації
- Компактний дизайн у формі ручки з кишеньковим затискачем
- Вбудований ліхтарик



## Технічні дані

Номер артикула	3.510.205.214
Індикація напруги	Одноколірний світлодіод
Тип тесту	Безконтактний
Діапазон вимірювання	U <sub>AC</sub> 200 V до 1,000 V
Категорія вимірювальних ланцюгів	CAT III (1,000 V), CAT IV (600 V)
Відповідність	EN 61326, EN 61010-1, EN 61010-2-031, Ступінь забруднення 2
Функції	Безконтактне визначення напруги змінного струму (без гальванічного контакту), Акустична сигналізація, Візуальна сигналізація, Вбудований ліхтарик
Джерело живлення	2 x 1.5 V, AAA
Розміри	176 мм x 26 мм x 26 мм
Вага	48 г
Об'єм поставки	Вимірювальний прилад, батарея(-и), інструкція з експлуатації



# BE15 Детектор напруги

Швидке та безконтактне визначення напруги

BE15 - це безконтактний тестер фазування, який дозволяє не тільки швидко локалізувати розриви лінії в відкритих кабелях, напр. в кабельних барабанах або казкових ліхтарях, а також виявляє всі провідники під напругою, такі як розетки, вимикачі або кабельні з'єднання.

Пристрій має два різних рівня чутливості. Якщо встановлено найвище значення, можна виявити навіть низьку напругу змінного струму в 24 В.

Завдяки ємнісному методу вимірювання перевірку напруги можна виконати швидко і легко без контакту. Як тільки в діапазоні локалізації вимірювального наконечника з'являється напруга, червона світлодіодна лампа починає пульсувати, супроводжуючись додатковим звуковим сигналом.

Практична деталь: на кінці затискача BE15 вбудований світлодіодний ліхтарик, достатньо потужний, щоб задовільно висвітлювати темні вимірювальні зони. BE15 має бути в базовому обладнанні кожного різнорабочого чи майстра, що виконує роботи на установках під напругою для швидкого тестування.



## Кілька практичних переваг

- Вибір двох діапазонів вимірювання з різними рівнями чутливості
- Швидке безконтактне виявлення змінної напруги
- Функція візуальної та звукової сигналізації
- Компактний дизайн у формі ручки з кишеньковим затискачем
- Вбудований ліхтарик



## Технічні дані

Номер артикула	3.510.205.216
Індикація напруги	Одноколірний світлодіод
Тип тесту	Безконтактний
Діапазон вимірювання	$U_{AC}$ 24 V до 1,000 V, $U_{AC}$ 200 V до 1,000 V
Категорія вимірювальних ланцюгів	CAT III (1,000 V), CAT IV (600 V)
Відповідність	EN 61326, EN 61010-1, EN 61010-2-033, Ступінь забруднення 2
Функції	Безконтактне визначення напруги змінного струму (без гальванічного контакту), акустична сигналізація, візуальна сигналізація, вбудований ліхтарик
Джерело живлення	2 x 1.5 V, AAA
Розміри	158 мм x 21 мм x 25 мм
Вага	48 г
Об'єм поставки	Вимірювальний прилад, батарея(-и), інструкція з експлуатації

# BE16 Детектор напруги

Швидке та безконтактне визначення напруги починаючи 5 V

Безконтактний детектор напруги BE16 входить в базовий набір інструментів кожного майстра. Бо детектор визначає джерела напруги від 5 В до 1000 В. Виявлення навіть джерел низької напруги забезпечується завдяки чутливості, яку можна плавно регулювати від мінімуму до максимуму за допомогою коліщатка на стороні тестера напруги. Завдяки цій особливій перевазі, BE16 виявляє кожен провідник під напругою в діапазоні від 5 до 1000 В, напр. в кабельних з'єднаннях і кабельних барабанах, розетках і вимикачах, а також в розподільних коробках.

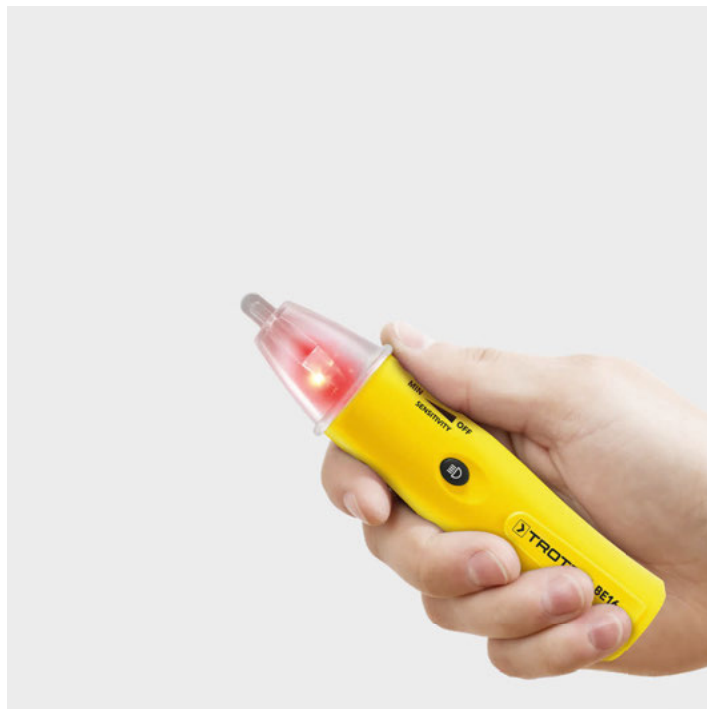
Цей метод можна використовувати навіть для виявлення ліній електропередач, розташованих на нижньому рівні. Завдяки ємнісному методу вимірювання достатньо підійти до провідника з детектором напруги - без будь-якого контакту - і пристрій швидко попередить вас за допомогою блимання червоного світлодіода. Одночасно подається звуковий попереджувальний сигнал. BE16 оснащений вбудованою світлодіодною лампою, яку можна додатково ввімкнути і забезпечує оптимальне освітлення темних зон виявлення.

Ця функція забезпечує безпечну та точну роботу навіть у несприятливих умовах освітлення. Зручний затискач дозволяє надійно закріпити детектор напруги, наприклад, до кишені сорочки.



## Кілька практичних переваг

- Швидке і безконтактне виявлення змінної напруги
- Візуальний та звуковий сигнал тривоги при наявності напруги
- Плавне регулювання чутливості вимірювання
- Компактний дизайн у формі ручки з кишеньковим затискачем
- Вбудована світлодіодна лампа для роботи в несприятливих умовах освітлення



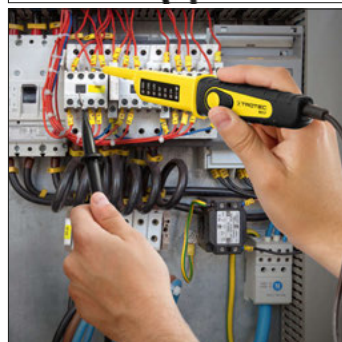
## Технічні дані

Номер артикула	3.510.205.217
Індикація напруги	Одноколірний світлодіод
Тип тесту	Безконтактний
Діапазон вимірювання	$U_{AC}$ 5 V до 1,000 V
Категорія вимірювальної схеми	CAT IV (1,000 V)
Відповідність	EN 61610-1:2010, EN 61610-2-033:2012, EN 61326-1:2013, EN 61326-2-2:2013, Ступінь забруднення 2
Функції	Безконтактне визначення напруги змінного струму (без гальванічного контакту), акустична сигналізація, візуальна сигналізація, вбудований ліхтарик
Блок живлення	2 x 1.5 V, AAA
Розміри	154 мм x 32 мм x 28 мм
Вага	50 г
Об'єм поставки	Вимірювальний прилад, батарея(-и), інструкція з експлуатації

Пристрій виявлення напруги для щоденного використання

Точна вимірювальна технологія та чудове співвідношення ціни та якості роблять цей біполярний тестер напруги професійним партнером для практичного використання. BE17 дозволяє вимірювати змінну (AC) або постійну (DC) напругу та відповідну полярність. Крім того, він має функцію перевірки та відключення пристрою дистанційного захисту (УЗО). Статус усіх вимірних значень можна легко прочитати на світлодіодному дисплеї.

Завдяки ергономічному дизайну тестер напруги зручно лежить в руці навіть після тривалого використання. Крім того, його ударозахищений, пило- та брызкозахисний корпус відповідає класу захисту IP64 і вражає всіх електриків, які щодня працюють у важких умовах, а також напівпрофесійних користувачів.



### Кілька практичних переваг

- Універсальний біполярний тестер напруги для вимірювання змінної (AC) і постійної (постійної) напруги, а також полярності
- Тест RCD, 30 mA
- Тип захисту IP64
- Категорія перенапруги CAT III 400V
- Корпус, захищений від пилу та брызок



### Технічні дані

Номер артикула	3.510.205.227
Дисплей	Світлодіодна шкала
Тип тесту	Вимірювання біполярного контакту
Діапазон вимірювання	$U_{DC}$ 12 V до 400 V, $U_{AC}$ 12 V до 400 V
Категорія вимірювальних ланцюгів	CAT III (400 V)
Внутрішній опір	300 k $\Omega$ / 25 k $\Omega$
Відповідність	IEC 61243-3
Тип захисту	IP64
Функції	Автоматичне визначення напруги постійного та змінного струму, автоматичне вмикання, перевірка полярності, тест RCD, тест на низький омичний рівень, захист від перенапруги
Джерело живлення	Через вимірювання напруги
Розміри	240 мм x 26 мм x 45 мм
Вага	130 г
Об'єм поставки	Вимірювальний прилад, Адаптер для вимірювального наконечника (4 мм), Інструкція з експлуатації





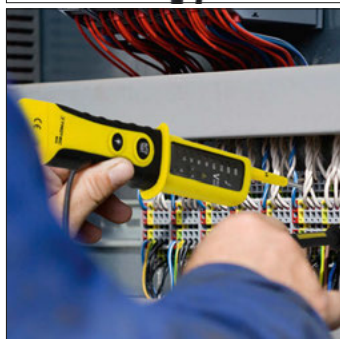
# BE20 Тестер напруги

Універсальний пристрій для визначення напруги з професійними функціями

Створений і протестований відповідно до суворих стандартів, забезпечений багатьма професійними функціями і завдяки захисту IP64 також оптимально підготовлений для повсякденного використання – цей біполярний тестер напруги є ідеальним вимірювальним приладом для електриків та амбітних різноробочих.

BE20 дозволяє проводити тести напруги, візуальні та акустичні перевірки безперервності, біполярні тести обертового поля та однополярні фазові тести.

Незважаючи на різноманітність функцій, компактний BE20 простий у використанні, а завдяки ергономічному дизайну та невеликій вазі він зручно лежить у руці. Він також забезпечує додаткову безпеку користувача за допомогою підсвічування точки вимірювання для роботи в темному оточенні.



## Кілька практичних переваг

- Тестування однополярної фази без протипотенціалу
- Універсальний біполярний тестер напруги для вимірювання змінної (AC) і постійної (постійної) напруги, а також полярності та обертового поля
- Перевірка візуальної та акустичної безперервності
- Індикація напруги навіть при розряджених батареях
- Автоматичне відключення
- Вбудований факел для освітлення точки вимірювання
- Автоматична перевірка функції
- Корпус захищений від ударів, пилу та бризок



## Технічні дані

Номер артикула	3.510.205.230
Дисплей	Світлодіодна шкала
Тип тесту	Вимірювання біполярного контакту
Діапазон вимірювання	$U_{DC}$ 12 V до 690 V, $U_{AC}$ 12 V до 400 V
Категорія вимірювальної схеми	CAT III (600 V)
Внутрішній опір	300 k $\Omega$
Відповідність	EN 61326, EN 61010-1, EN 61010-2-031
Тип захисту	IP64
Функції	Автоматичне виявлення напруги постійного та змінного струму, перевірка безперервності, акустична перевірка безперервності, візуальна перевірка безперервності, перевірка полярності, індикатор послідовності фаз, однополярне тестування фаз, вбудований факел, візуальна сигналізація, акустична сигналізація
Джерело живлення	2 x 1.5 V, AAA
Розміри	240 мм x 40 мм x 78 мм
Вага	237 г
Об'єм поставки	Вимірювальний прилад, батарея(-и), адаптер для вимірювального наконечника (4 мм), інструкція з експлуатації

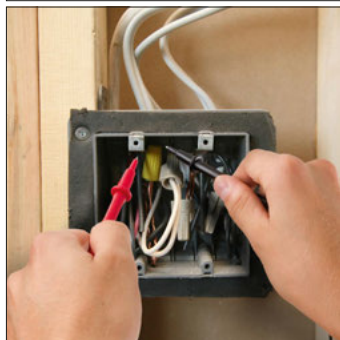
# BE38 Токовимірювальні клещі

Вимірювання змінного струму без розриву ланцюга

Вимірювання струму в працюючих системах без необхідності їх вимикання – це не проблема для амперметра BE38. Оскільки вимірювання струму здійснюється безконтактно через електромагнітне поле, для цієї процедури не потрібно переривати електричне коло: це дозволяє перевірити струм навантаження, змінну напругу або безперервність ланцюгів, запобіжників і контактів.

Компактна конструкція фіксатора з краплеподібними затискними губками полегшує використання в комерційному та промисловому секторі, напр. при роботі в закритих шафах управління або в важкодоступних місцях.

Крім того, міцний корпус ергономічної форми надзвичайно економічного BE38 забезпечує зручне керування однією рукою.



## Кілька практичних переваг

- 3 1/2-розрядний РК-дисплей (макс. відображення 1999)
- Міцний корпус
- CAT III 300 V
- Вимірювання змінного струму до 400 A
- Вимірювання напруги до 300 V (AC/DC)
- Вимірювання опору та перевірка діодів
- Перевірка акустичної безперервності
- Функція утримання
- Підходить для ліній діаметром до 25 мм



## Технічні дані

Номер артикула	3.510.205.239	
Дисплей	РК-дисплей 3 1/2-значний	
Діапазон вимірювання (Точність)	Напруга	$U_{DC}$ 0 V до 300 V, $U_{AC}$ 0 V до 300 V ( $U_{DC} \pm 1\%$ , $U_{AC} \pm 1.2\%$ )
	Сила струму	$I_{AC}$ 0 A до 400 A ( $I_{AC} \pm 3\%$ )
	Опір	0 $\Omega$ до 200 k $\Omega$ ( $\pm 1.2\%$ )
Категорія вимірювальних ланцюгів	CAT III (300 V)	
Відповідність	EN 61326	
Функції	Функція утримання, тест діодів, перевірка безперервності, акустична перевірка безперервності, захист від перевантаження, індикація стану батареї	
Джерело живлення	3 x 3 V, CR2032	
Розміри	148 мм x 27 мм x 60 мм	
Вага	155 г	
Об'єм поставки	Вимірювальний пристрій, батарея(-и), безпечні вимірювальні лінії з тестовими зондами, Інструкція з експлуатації	

# BE40 Токовимірювальні клещі

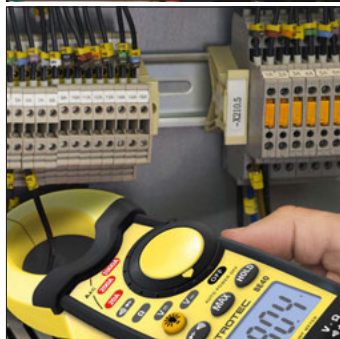
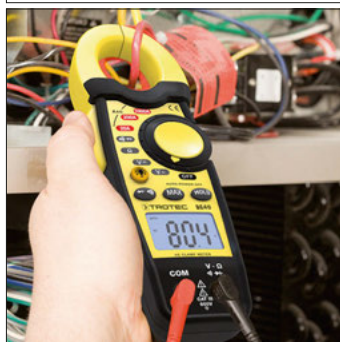
Надійне безконтактне вимірювання змінного струму

За допомогою амперметра BE40 можна перевірити струм навантаження, змінну напругу або безперервність ланцюгів, запобіжників і контактів.

Вимірювання струму здійснюється безконтактно через електромагнітне поле, тому для цього методу не потрібно переривати електричне коло. Таким чином, працюючі системи, які не можна вимкнути окремо, також можна перевірити за допомогою BE40.

Завдяки гальванічній розв'язці вимірювальний сигнал також повністю безпотенціальний щодо вимірюваної змінної.

Міцний корпус BE40 з м'яким гумовим покриттям, що лито під тиском, забезпечує ергономічну роботу однією рукою. Компактна конструкція з краплеподібними затискними губками та дисплеєм з підсвічуванням спрощує застосування в промислових умовах, в обмежених шафах управління або в недоступних місцях.



## Кілька практичних переваг

- 3 ¼-розрядний РК-дисплей (макс. відображення 1999)
- Міцний корпус з гумовим покриттям, виготовленим під тиском
- CAT III 600 V
- Вимірювання змінного струму до 1000 A
- Вимірювання напруги до 600 V
- Вимірювання опору
- Перевірка безперервності та діодів
- Автоматичний і ручний вибір діапазону
- Функція утримання вимірюваного значення та індикація максимального значення
- Дисплей з підсвічуванням
- Підходить для ліній діаметром до 30 мм
- Автоматичне відключення



## Технічні дані

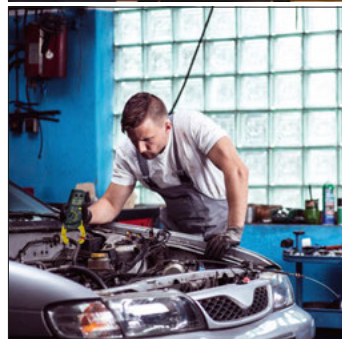
Номер артикула	3.510.205.240	
Дисплей	LCD 3 3/4-digit	
Діапазон вимірювання (Точність)	Напруга	$U_{DC}$ 0 V до 600 V, $U_{AC}$ 0 V до 600 V ( $U_{DC} \pm 0.8\%$ , $U_{AC} \pm 0.8\%$ )
	Сила струму	$I_{AC}$ 0 A до 1,000 A ( $I_{AC} \pm 3\%$ )
	Опір	0 $\Omega$ до 20 M $\Omega$ ( $\pm 1\%$ )
Категорія вимірювальної схеми	CAT III (600 V)	
Відповідність	EN 61326, EN 61010-1, EN 61010-2-031, Ступінь забруднення 2	
Функції	Відображення максимального значення, функція утримання, автоматичний вибір діапазону вимірювання, вимірювання змінного струму, постійної напруги, напруги змінного струму, опору, автоматичне вимикання, підсвічування, тест діодів, перевірка безперервності	
Джерело живлення	2 x 1.5 V, AAA	
Розміри	229 мм x 48 мм x 80 мм	
Вага	303 г	
Об'єм поставки	Вимірювальний пристрій, батарея(-и), сумка/кобура, безпечні вимірювальні лінії з тестовими зондами, інструкція з експлуатації	



Вимірювання постійного та змінного струму об'єднані в одному випробувальному приладі

Завдяки професійному оснащенню цей амперметр із затискачами є посправньому надійним і досконалим вимірювальним пристроєм для приватних користувачів, а також для інженерів-електриків та техніків з обслуговування. Крім того, токомір відмінно підходить для виконання великої кількості завдань з огляду та технічного обслуговування в секторі виробництва автомобілів, а також у майстерні, оскільки він також може використовуватися для вимірювання постійного струму. Завдяки своєму затискачу компактний вимірювальний пристрій дозволяє вимірювати струми до 1000 А в режимі постійного та змінного струму. Для цього він виявляє напругу змінного струму до 1000 В і напругу постійного струму до 750 В. Це робить пристрій для тестування цікавим вибором, особливо для користувачів в автомобільному секторі. Вимірювальний пристрій забезпечує безконтактне виявлення змінної напруги для швидкого та легкого тестування електричних провідників. Крім того, BE44 здатний вимірювати опір, частоту, робочий цикл і потужність.

Ці електричні вимірювальні функції завершуються перевіркою діодів і безперервності. Результати вимірювань відображаються на РК-дисплеї з підсвічуванням > 3 дюймів. Крім того, клещі BE44 переконають такими функціями, як функція HOLD, індикатор полярності та перевантаження, а також функція автоматичного вимкнення для економії батареї. Світлодіодне підсвічування вбудований між двома затискачами, дозволяє безпечно працювати навіть у несприятливих умовах освітлення.



## Кілька практичних переваг

- 3 5/6-значний РК-дисплей (макс. 9999)
- Міцний корпус
- CAT III 1,000 V / 750 V
- Вимірювання змінного струму до 1000 А
- Вимірювання постійного струму до 1000 А
- Вимірювання напруги змінного струму до 750 В
- Вимірювання постійної напруги до 1000 В
- Вимірювання опору
- Перевірка безперервності та діодів
- Вимірювання робочого циклу
- Вимірювання частоти
- Індикатор полярності
- Захист від перевантаження
- Автоматичний і ручний вибір діапазону
- Функція утримання
- Дисплей з підсвічуванням
- Індикатор стовпчастої діаграми
- Підходить для ліній діаметром до 38 мм
- Автоматичне відключення
- Індикація стану батареї
- Вбудована світлодіодна лампа



## Технічні дані

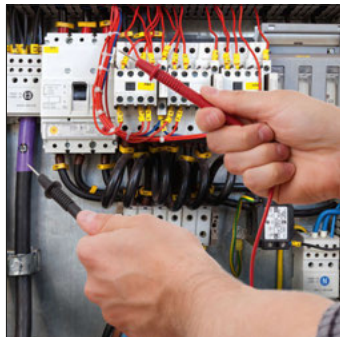
Номер артикула	3.510.205.244	
Дисплей	РК-дисплей 3 5/6-значний	
Діапазон вимірювання (Точність)	Напруга	$U_{DC}$ 6 V до 1,000 V (6 V/60 V/600 V $\pm 0.8\%$ , 1,000 V $\pm 1\%$ ), $U_{AC}$ 6 V до 750 V (6 V $\pm 0.8\%$ , 60 V/600 V/750 V $\pm 1.2\%$ )
	Сила струму	$I_{DC}$ 60 A до 1,000 A ( $\pm 3\%$ ), $I_{AC}$ 60 A до 1,000 A ( $\pm 2.5\%$ )
	Опір	600 $\Omega$ до 60 M $\Omega$ (600 $\Omega$ /6 k $\Omega$ /60 k $\Omega$ /600 k $\Omega$ $\pm 1\%$ , 6 M $\Omega$ $\pm 1.5\%$ , 60 M $\Omega$ $\pm 3\%$ )
	Частота (щипці)	40 Hz до 999.9 Hz ( $\pm 1\%$ )
	Частота (з тестовими зондами)	9.999 Hz до 9.999 MHz (9.99 Hz/99.99 Hz/999.9 Hz/9.999 kHz/99.99 kHz/999.9 kHz $\pm 1\%$ )
	Робочий цикл	5% до 95% ( $\pm 2\%$ )
	Ємність	40 nF до 4,000 $\mu$ F (40 nF/400 nF/4 $\mu$ F/40 $\mu$ F/400 $\mu$ F $\pm 5\%$ )
	Категорія вимірювальної схеми	CAT III (1,000 V)
Відповідність	EN 61010-1, Ступінь забруднення 2	
Функції	Функція утримання, автоматичний вибір діапазону вимірювання, індикація при перевищенні діапазону вимірювання, вимірювання постійного струму, змінного струму, напруги постійного струму, напруги змінного струму, робочого циклу та опору, автоматичне вимкнення, дисплей з підсвічуванням, тест діодів, перевірка безперервності, стан батареї індикація, вбудована світлодіодна лампа	
Джерело живлення	3 x 1.5 V, AAA	
Розміри	243 мм x 87 мм x 44 мм	
Вага	372 г	
Об'єм поставки	Вимірювальний пристрій, батарея(-и), сумка/кобура, безпечні вимірювальні лінії з тестовими зондами, інструкція з експлуатації	

# BE47 Цифровий мультиметр

Багатофункціональний вимірювальний прилад ергономічної форми

Завдяки сімома вимірювальним функціям і ергономічному дизайну багатофункціональний вимірювальний лічильник BE47 пропонує різноманітні можливості використання і, таким чином, ідеально підходить для найрізноманітніших сфер застосування в секторі хобі та "зроби сам". Крім того, BE47 відповідає категорії вимірювальної схеми CAT II 600 В або CAT III 300 В і пропонує функції для перевірки безперервності діодів, батареї та акустики, а також індикатор стану батареї.

Захисний гумовий чохол, який можна від'єднати для чищення, ефективно захищає пристрій від пошкоджень – навіть у важких умовах будівельного майданчика. Додаткова розкладна ніжка, вбудована в гумовий футляр, значно полегшує роботу з BE48 і доповнює практичні функції цього багатофункціонального вимірювального приладу. Завдяки привабливому співвідношенню ціна-якість придбання цього мультиметра є цікавим доповненням, особливо для амбітних майстрів.



## Кілька практичних переваг

- Міцний багатофункціональний вимірювальний прилад із захисною гумовою кобурою
- CAT II 600 В, CAT III 300 В
- Перевірка діодів
- Тест батареї (9 В, 1,5 В)
- Перевірка акустичної безперервності
- Індикатор стану батареї



## Технічні дані

Номер артикула	3.510.205.247	
Дисплей	РК-дисплей 3 1/2-значний	
Діапазон вимірювання (Точність)	Voltage	$U_{DC}$ 0.001 В до 600 В, $U_{AC}$ 0.1 В до 600 В ( $U_{DC}$ $\pm 1\%$ , $U_{AC}$ $\pm 1.2\%$ )
	Current	$I_{DC}$ 0.01 А до 10 А ( $I_{DC}$ $\pm 2.0\%$ )
	Resistance	0 $\Omega$ до 2,000 к $\Omega$ ( $\pm 0.8\%$ )
Категорія вимірювальних ланцюгів	CAT II (600 В), CAT III (300 В)	
Відповідність	EN 61326-1, EN 61326-2-2, Ступінь забруднення 2	
Тип захисту	IP50	
Функції	Перевірка безперервності, тест діодів, акустична перевірка безперервності, індикація стану батареї, тест батареї (9 В, 1,5 В)	
Джерело живлення	1 x 9 В батарея	
Розміри	122 мм x 40 мм x 61 мм	
Вага	260 г	
Об'єм поставки	Вимірювальний пристрій, батарея(-и), безпечні вимірювальні лінії з тестовими зондами, Інструкція з експлуатації	

# BE50 Цифровий мультиметр

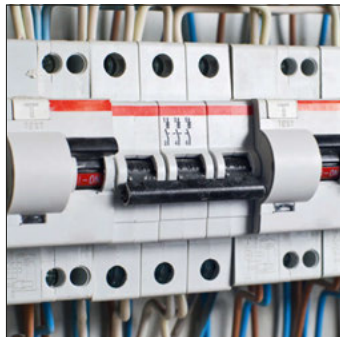
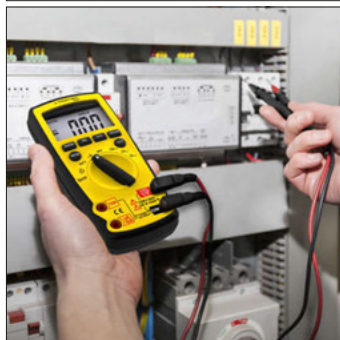
Повністю обладнаний багатофункціональний вимірювальний прилад

BE50 - це цифровий мультиметр, якого тільки можна побажати, оскільки він пропонує вам вражаючі можливості використання не тільки для електричних змінних:

З одинадцятьма функціями вимірювання, автоматичним вибором діапазону, вимірюванням температури за допомогою контактного датчика типу К, функцією утримання та підсвічуванням дисплея цей вимірювальний пристрій підходить для різноманітних сфер застосування в промисловому або напіврофесійному секторі.

Повністю обладнаний, орієнтований на практику BE50 із типом захисту IP67 вражає відмінною якістю обробки та міцністю:

Вимірювальний пристрій і вимірювальні лінії мають подвійну ізоляцію і відповідають класу захисту II. Крім того, цей цифровий мультиметр надзвичайно захищений від ударів, пилу та води, тому оптимально підходить для важкого щоденного використання!



## Кілька практичних переваг

- Цифровий багатофункціональний вимірювальний прилад з одинадцятьма функціями вимірювання
- Особливо міцний і потужний
- Автоматичний вибір діапазону
- CAT III 1000 V / CAT IV 600 V
- Ударостійкий корпус
- Тип захисту IP67 – пило- та водонепроникний
- Функція безконтактного визначення напруги
- Клас захисту ізоляції II для вимірювальних приладів і вимірювальних ліній
- Вимірювання температури контактним датчиком типу К
- Функція утримання
- Дисплей з підсвічуванням
- Автоматичне відключення



## Технічні дані

Номер артикула	3.510.205.250	
Дисплей	РК-дисплей 4 розрядний	
Діапазон вимірювання (Точність)	Напруга	$U_{DC}$ 0.1 V до 1,000 V, $U_{AC}$ 0.1 mV до 1,000 V ( $U_{DC} \pm 1.2\%$ , $U_{AC} \pm 2\%$ )
	Сила току	$I_{DC}$ 0.0001 A до 10 A, $I_{AC}$ 0 A до 10 A ( $I_{DC} \pm 1.5\%$ , $I_{AC} \pm 2\%$ )
	Ємність	10 pF до 100 $\mu$ F ( $\pm 3\%$ )
	Опір	0.1 $\Omega$ до 10 M $\Omega$ ( $\pm 1.2\%$ )
	Частота	1 mHz до 10 MHz ( $\pm 1.2\%$ )
	Температура	-20 °C до 760 °C ( $\pm 3.0\%$ ; $\pm 5\%$ °C)
	Робочий цикл	0.1 % до 99.9 % (1.2 %)
Категорія вимірювальних ланцюгів	CAT III (1,000 V), CAT IV (600 V)	
Безпека	EN 61326, EN 61010-1, EN 61010-2-031	
Тип захисту	IP67	
Функції	Перевірка безперервності, тест діодів, функція утримання, автоматичний вибір діапазону вимірювання, автоматичне вимкнення, дисплей з підсвічуванням, вимірювання температури контактів типу К, візуальна сигналізація, індикація стану батареї, робочий цикл, безконтактне виявлення напруги змінного струму	
Джерело живлення	1 x 9 V батарея	
Розміри	182 мм x 55 мм x 82 мм	
вага	320 г	
Об'єм поставки	Вимірювальний пристрій, батарея(-и), безпечні вимірювальні лінії з контрольними щупами, контактний датчик температури типу К, інструкція з експлуатації	



# BO21 Відеоскоп

## Швидкий візуальний огляд

BO21 є універсальним відеоінспектором для швидкого ендоскопічного візуального огляду в важкодоступних місцях або западинах.

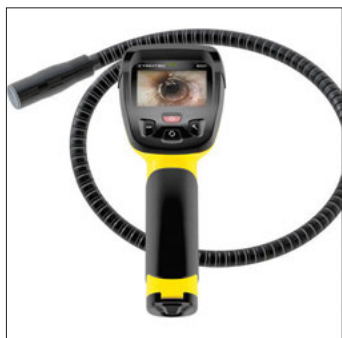
У наконечник гнучкого зонда на гусячої шиї вбудована водонепроникна кольорова камера з регульованим освітленням.

Потужне чотири світлодіодне підсвічування легкого у використанні BO21 забезпечує ідеальне освітлення оглядових зображень у будь-якій ситуації, які відображаються на кольоровому РК-дисплеї BO21 з чудовим блиском.

Під час візуального огляду результати можна додатково спостерігати на зовнішньому дисплеї через відеовихід.

Завдяки функції повороту зображення на 180° огляд у майже вертикальному положенні можливий навіть у місцях, повних закутків.

Практична деталь: допоміжні інструменти включені в комплект поставки, які можна використовувати для розширення діапазону застосування BO21, напр. як інструмент для відновлення незакріплених частин або для взяття проб.



### Кілька практичних переваг

- Одразу готовий до використання – просто увімкніть його та почніть
- Надійний зонд відеоскопа з об'єктивом з фіксованим фокусом і водонепроникною головкою камери (тип захисту IP67)
- Високоінтенсивне чотири світлодіодне підсвічування з диммером
- Функція повороту зображення на 180°
- Гнучий, за своєю природою стабільний зонд на гусячої шиї
- Мобільний, працює від акумулятора
- Автоматичне відключення
- Включає дзеркало бічного огляду, гачок і магнітне кріплення
- Різні обмінні
- опціонально доступні датчики як аксесуари



### Технічні дані

Номер артикула	3.510.009.121
Дисплей	TFT, кольоровий, 2,4-дюймовий РК-дисплей (480 x 234 пікселів)
Зонд / Головка камери	Ø = 8 мм / 17 мм, L = 1,000 мм
Діапазон фокусування	50 мм до 150 мм
Тип освітлення	Quad PK
Масштабування	2x
Робоча температура	-10 °C до 50 °C
Функції	Функція масштабування (2x), функція повороту зображення на 180°, регулювання яскравості, автоматичне вимикання, гнучий, стабільний зонд на гусячої шиї, лінза з фіксованим фокусом
Джерело живлення	4 x 1.5 V, AA
Розміри	207 мм x 60 мм x 80 мм
Вага	800 г
Об'єм поставки	Вимірювальний прилад, Батарея(-и), Насадка для дзеркала, зонд 1 м / Ø 17 мм, Насадка на гачок, Магнітний адаптер, Інструкція з експлуатації
Додаткові аксесуари	BO21 E 17,0-1000 Подовження (3510009270) BO21 P 17,0-1000 Датчик (3510009269) BO21 P 4,5-1000 Датчик (3510009210) BO21 P 4,5-2000 Датчик (3510009212) BO21 P 4,5-3000 Датчик (3510009220) BO21 P 6,0-1000 Датчик (3510009230) BO21 P 6,0-3000 Датчик (3510009240) BO21 P 9,0-1000 Датчик (3510009250) BO21 P 9,0-3000 Датчик (3510009260)

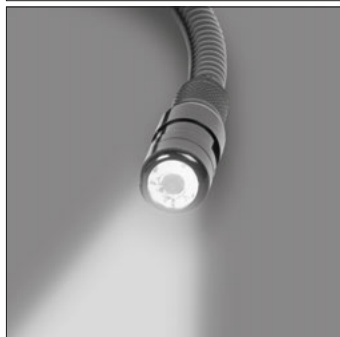
## Швидка ендоскопічна фото- або відеодokumentація

VO26 дозволяє здійснювати візуальний огляд навіть у важкодоступних місцях, які для цілей документації можна зберігати не тільки у вигляді фотографій, а й у вигляді відеопослідовностей, а також переглядати через зовнішній екран телевізора або переносити на ПК, якщо потрібно.

Функція повороту зображення на 360°, кріплення дзеркала бічного огляду в комплекті та потужне чотири світлодіодне підсвічування зі змінною яскравістю забезпечують чудові фотографії та відео в будь-якому середовищі огляду. Незважаючи на свою універсальність, VO26 характеризується нескладністю у обробці:

Багатомовне екранне меню та багато розумних параметрів, таких як експозиція або фокусування цільової області, які попередньо визначені або інтегровані безпосередньо в CMOS-датчик пристрою, сприяють простому та інтуїтивно зрозумілому керуванню.

Практична деталь: допоміжні інструменти включені в комплект поставки, які можна використовувати для розширення діапазону застосування VO26, напр. як інструмент для відновлення незакріплених частин або для взяття проб.



### Кілька практичних переваг

- Легкий, простий у використанні компактний пристрій із напівжорстким зондом на гусячій ший
- Функція пам'яті для зйомки окремих фотографій або запису повних відеопослідовностей
- Надійний зонд відеоскопа з об'єктивом з фіксованим фокусом і водонепроникною головкою камери (тип захисту IP67)
- Кольоровий РК-екран діагоналю 3,5 дюйма
- Високоінтенсивне чотири світлодіодне підсвічування з диммером
- Інтуїтивно зрозуміла навігація користувача через багатомовне екранне меню
- Функція багаторазового повороту зображення
- Автоматичне відключення
- Включає дзеркало бічного огляду, гачок і магнітне кріплення
- Різні змінні зонди, які доступні додатково як аксесуари

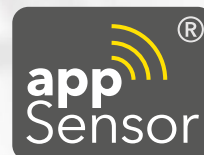


### Технічні дані

Номер артикула	3.510.009.126
Дисплей	TFT, Colour, 3.5 inch LCD (320 x 240 pixels)
Зонд / Головка камери	Ø = 8 mm / 17 mm, L = 1,000 mm
Діапазон фокусування	50 mm up to 150 mm
Тип освітлення	Quad LED
Масштабування	3x
Робоча температура	0 °C up to 50 °C
Функції	Функція масштабування (3x), функція повороту зображення 4 x 90°, регулювання яскравості, автоматичне вимикання, гнучий, стабільний щуп, об'єктив з фіксованим фокусом, відеозапис, фотозйомка, аудіозапис, пам'ять фото з датою та часом, зйомка і збереження окремих зображень і повних відеорянів, багатомовне екранне меню
Джерело живлення	1 x 3.7 V / 1,800 mA Li-Ion батарея
Розміри	255 mm x 85 mm x 110 mm
Вага	840 г
Об'єм поставки	Вимірювальний прилад, літій-іонний акумулятор 3,7 В, транспортний кейс, дзеркало, магнітний адаптер, гачок, магнітний адаптер, кабель USB, інструкція з експлуатації
Додаткові аксесуари	VO26 E 17,0-1000 Подовження (3510009271) VO26 P 17,0-1000 Датчик (3510009268) VO26 P 4,5-1000 Датчик (3510009215) VO26 P 4,5-2000 Датчик (3510009211) VO26 P 4,5-3000 Датчик (3510009221) VO26 P 6,0-1000 Датчик (3510009231) VO26 P 6,0-3000 Датчик (3510009241) VO26 P 9,0-1000 Датчик (3510009251) VO26 P 9,0-4000 Датчик (3510009261)

# Вимірювальні прилади Trotec серії WP з appSensor

Керування даними вимірювань за допомогою бездротового підключення для мобільних пристроїв



## Одна програма, безліч вимірювальних приладів, незліченна кількість можливостей MultiMeasure Mobile для appSensors

Trotec appSensors – це компактні прецизійні вимірювальні пристрої з високоякісними датчиками. Сконструйовані таким чином, щоб заощадити простір та енергію, вони не мають ні дисплея, ні електроніки для оцінки – аналіз даних та управління майже повністю здійснюються за допомогою смартфона.

У поєднанні з безкоштовною програмою MultiMeasure Mobile ця концепція вимірювального пристрою пропонує багато вагомих переваг. Усі appSensors автоматично ідентифікуються програмою, і їх можна швидко та легко підключити до мобільного термінального пристрою за допомогою бездротової технології. Для окремих або безперервних вимірювань MultiMeasure Mobile надає різноманітні варіанти відображення для індикації вимірюваних значень: числові, у вигляді діаграми або у вигляді комбінації кількох параметрів вимірювання.

Використовуючи інтегровану функцію керування клієнтами, усі виміряні дані можна призначити проектам і клієнтам через додаток. Вбудована функція звіту також полегшує швидке оформлення документації на місці. Усі дані можна надати клієнтам або колегам і навіть синхронізувати через MultiMeasure Cloud за допомогою установки MultiMeasure Studio Professional.



На додаток до типових професійних параметрів аналізу та інтелектуального зв'язку даних вимірювань паралельно під'єданого додатка Sensor, додаток MultiMeasure Mobile пропонує ще більшу кількість інноваційних функцій, таких як матричні вимірювання, які пов'язані з фотографіями: Просто сфотографуйте, позначте положення точки вимірювання, виконайте вимірювання, а потім все це збережіть.

Усі точки вимірювання та дані залишаються пов'язаними з фотографією для подальшого аналізу, а також можуть бути підготовлені як матричне представлення, наприклад, для позначення розподілу вологості або тепла.

### Кілька практичних переваг

- Розробка, дизайн, виробництво: 100 % Trotec
- Професійна вимірювальна система, що складається з окремих додатків, датчиків, централізовано керування через додаток
- MultiMeasure Mobile - безкоштовна програма для роботи, оцінки та індикації вимірюваних значень усіх підключених вимірювальних приладів.
- appSensors - компактні, професійні вимірювальні пристрої без дисплея, але з високоякісними вимірювальними датчиками та управлінням зі смартфона.
- Асортимент продуктів appSensor включає в себе різні вимірювальні пристрої для різних вимірювальних застосувань і постійно розширюється
- Інструменти аналізу, функція створення звітів і керування клієнтами вже інтегровані в програму, готову до використання
- Простий варіант експорту даних, а також зручна синхронізація даних вимірювань через хмару на ПК із встановленим MultiMeasure Studio Professional

### MultiMeasure Mobile – скачати безкоштовно

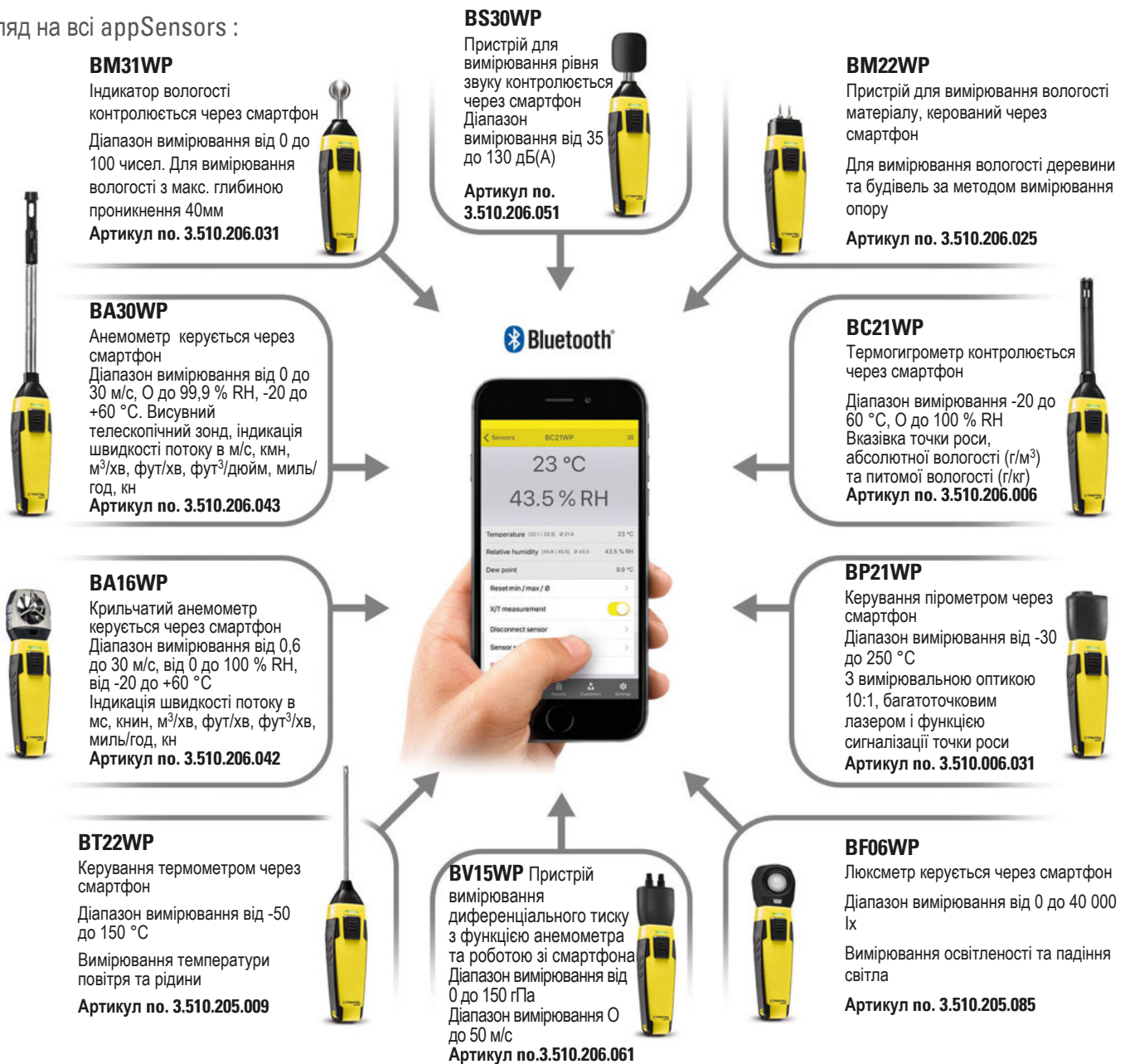
Програма Trotec MultiMeasure Mobile перетворює ваш мобільний термінальний пристрій у багатофункціональний інструмент керування даними вимірювань. Операція настільки ж проста та інтуїтивно зрозуміла, як і інсталяція: просто завантажте MultiMeasure Mobile безкоштовно на свій мобільний пристрій – він доступний для iOS та Android.





перетворіть свій смартфон на багатофункціональну вимірювальну станцію

Погляд на всі appSensors :



## MultiMeasure Mobile – перший погляд на всі переваги програми :

- Автоматична ідентифікація appSensors
- Одночасна робота кількох appSensors
- Швидка та інтуїтивно зрозуміла навігація
- Числова індикація вимірюваного значення або у вигляді діаграми/матриці
- Інтегрована функція звіту для документації безпосередньо на місці
- Функція КПК для організації вимірювань та документів
- Управління клієнтами вже інтегровано
- Різноманітні параметри аналізу безпосередньо в додатку
- Зберігання вимірюваних значень, пов'язаних із фотографіями
- Матричні вимірювання, також пов'язані з фотографіями
- Повна синхронізація даних з MultiMeasure Professional через хмару

Функція автоматичної синхронізації через хмару MultiMeasure



або CSV-експорт



Немає необхідності встановлювати MultiMeasure Studio Professional на комп'ютері в або для використання appSensors. Все, що вам потрібно для застосування вимірювальних приладів, це мобільний термінальний пристрій з MultiMeasure Mobile. Проте, як користувач версії Studio, ви отримаєте додаткові переваги від розумної взаємодії двох програм. Усі значення та ряди вимірювань в т.ч. фотографії та відповідні дані клієнта можна імпортувати в Multi-Measure Studio Professional із програми, а потім обробляти й архівувати там!

## Усі appSensors Trotec мають наступні переваги:



- Професійні датчики для точних результатів вимірювань
- Надійне підключення додатка через Bluetooth з візуальним підтвердженням підключення за допомогою світлодіода на пристрої
- Бездротове керування вимірювальними приладами та відображення даних через додаток
- Просте визначення вимірюваного значення навіть у віддалених місцях, оскільки значення не потрібно зчитувати безпосередньо з вимірювального пристрою
- Додаткове визначення та вказівка мінімальних, максимальних та середніх значень
- Функції утримання, реєстрації та сигналізації
- Практично оптимізований німецький промисловий зразок, захищений патентом на дизайн



## **Trotec GmbH**

Grebbener Straße 7  
52525 Heinsberg  
Germany

Тел: +49 2452 962-400  
Факс: +49 2452 962-200

info@trotec.com  
www.trotec.com

**Втрата контролю? Не з Trotec.**

**Немає нічого, чого не можна виміряти.  
Не з Trotec. Не залишайте свій успіх на  
волю випадку, а довіряйте  
вимірювальним приладам серії  
ComfortControl.**

**Будь то вдома, в офісі, у вашому хобі чи в  
майстерні. Ідеальний результат часто  
визначається трохи більшою точністю.**

**Правильний партнер для кожного  
вимірювання. У твоїй руці. Простий у  
використанні. І завжди точний.**

**Вимірювання – це успіх.  
Trotec ComfortControl.**